

NİHÂVEND ŞARKI

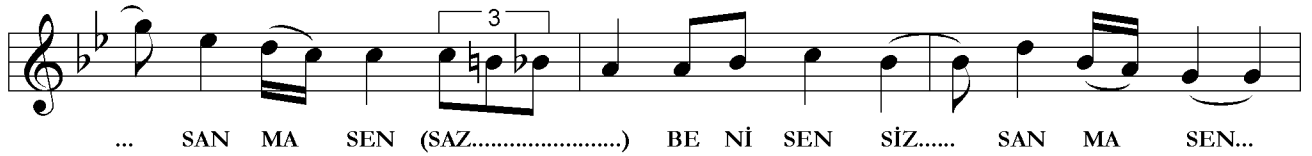
USÛL:DÜYEK

Sana Söylemiyorsam İçimdeki Her Şeyi

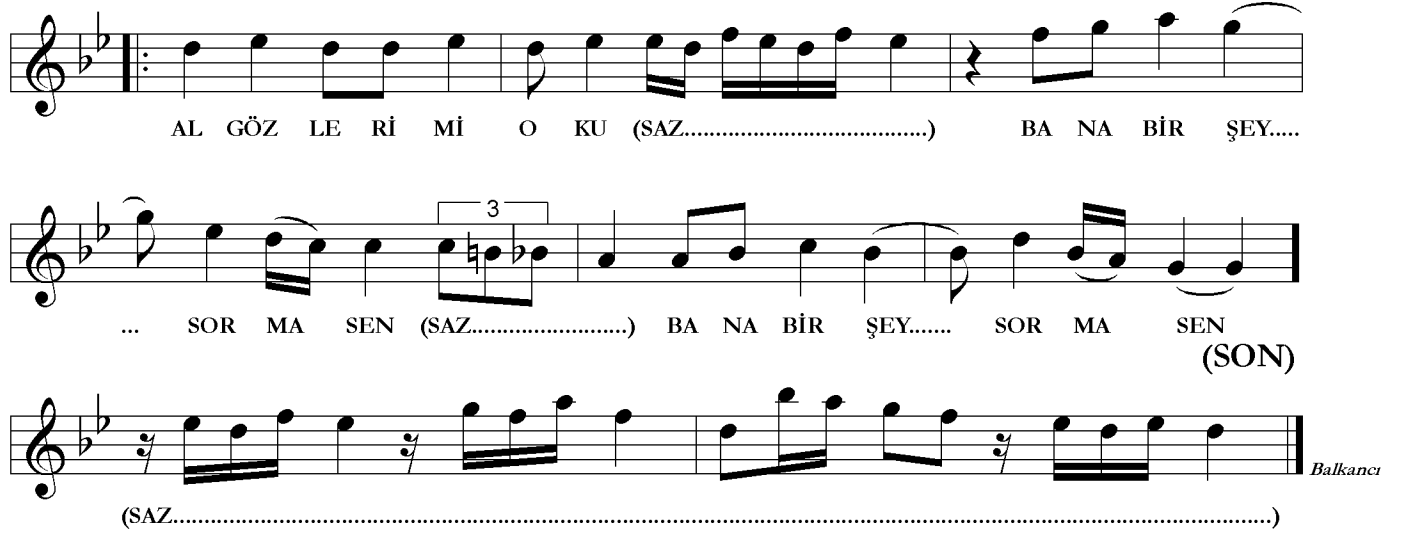
Müzik:Hüseyin ERBAY

Söz:A.Birgöl YILMAZ

♩ = 128



NİHÂVEND ŞARKI
Sana Söylemiyorsam İçimdeki Her Şeyi
(2)



AL GÖZ LE Rİ Mİ O KU (SAZ.....) BA NA BİR ŞEY....

... SOR MA SEN (SAZ.....) BA NA BİR ŞEY..... SOR MA SEN
(SON)

(SAZ.....) *Balkançı*

*SANA SÖYLEMİYORSAM İÇİMDEKİ HER ŞEYİ
BENİ HİSSİZ, SEVGİSİZ, BENİ SENSİZ SANMA SEN
YALNIZ GÖZLER ANLATIR, EN YALANSIZ SEVGİYİ
AL GÖZLERİMİ OKU, BANA BİR ŞEY SORMA SEN.*

Ayşe BİRGÜL YILMAZ

BESTE TARİHİ:
10 Mart 1987
Vişnelik - ESKİŞEHİR