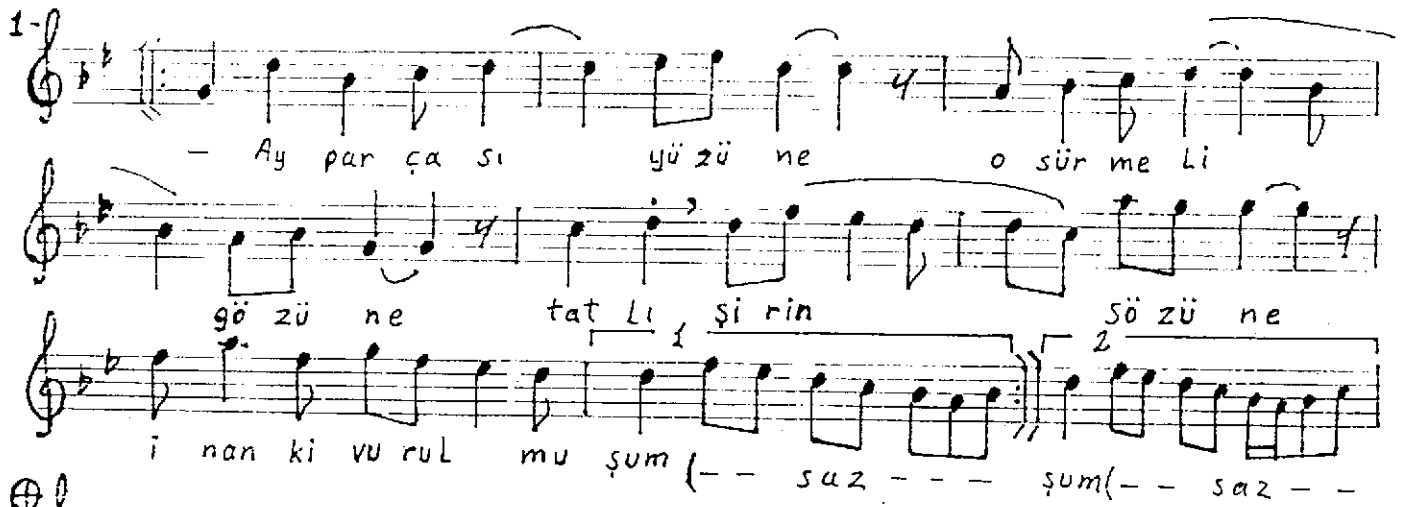
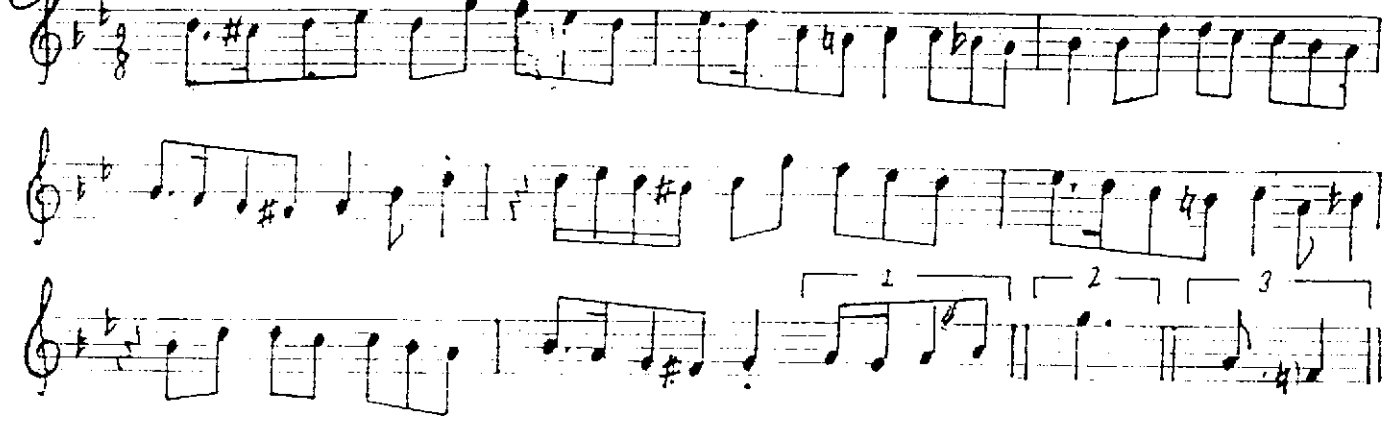


NIHAVEND

Müzik: AKIN ÖZKAN

Söz: Sami Derintuna

Aksak $\delta = 240$ Ay parçası Yürümek



Ya na ği nin a lı na du da ği nin

ba lı na Tan rım böy le ku lu na

i nan ki vu rul mu şum (-- saz --) şum (-- saz --)

22.7.1993

1

Ay parçası yüziine
 O siirneli göziine
 Tatlı, sirin söziine
 İnan ki varulmuşum

Kırk bir kere māsallak
 Nayar değmez insallah

2

İnce, narin beline
 İpek zili tenine
 Senin güzel diline
 İnan ki varulmuşum

(Nakarat)

3

Yanağın alına
 Dudagın bahına
 Taurım böyle kuluına
 İnan ki varulmuşum

(Nakarat)