

بي ده غز بن درو تا 7 در غي با لر جي نا زود
Zour na dji lar ba gir tir A ta rim bém Naa ra yi



لي ما لا حوپ لي ما چيق مالي آت لي ما چاق تك بر
bir léq tchak ma li Atm li tchikm li hop la ma li

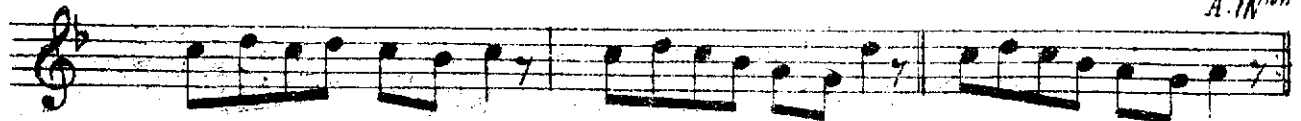


لم قا با من قى زو لم قا چا لم تا آ
Al ta lim tcha Ka lim zév Ki mize' ba Ka lim



كز قى بازه نى قى زو نر لي چا لر جي غي چال لر بك دونه غز بك ما طود
dour ma yin mahzounbéylér tchalgi djilar tchali niz zév Ki ni zé'ba Ki niz

A. IN'ien



۳ قسوه . بروزك

شوبه ج افواه ابله دار بوقه لر جا شور
زور نا جيلر ما غدر آمارم بن نعرب
زورقه با غلى طور بك محزون بيلر
ما غيلر ما كنه زور قلنه با قلنه