

Nöt: Üçüncü hanede teslim yoktur, Pesreude dördüncü hanede yoktur.  
İcabında başdan tekrar calınabilir.

ÇARGAH AYIN-I ŞERİFİ

Devr-i revan

Nâyî Osman Dede

A tes ne : zeped : : der di : li mā :  
 kû teh ne : kû ned : : men zi : li mā :  
 il lā : hu : hu il lā : hu  
 Ger a le . mi yan . . . cûm le . tabî .  
 . . . ban ba . . . şed . cā ni men . . . vāy  
 hey . yar . . . hey dost Hal . li ne . kû ned .  
 mûşki . li mā . . . il lā . hu .  
 hu . il lā . . . hu, Ah bā an . ki ez .  
 . . . pey ves te ki . . . men aş kı kes .  
 . . . te mi aş . . . ki men . . . Bî gā ne mi .  
 . . . bā şem . cû nin . . . bā aş kı ez .  
 . . . des ti . . . fi ten . hey . yar hey dost  
 im . ruz . . . sema . aş .

tú mü da . . . mes . . . tú se ka . . . yí

ca ni men . . . vay ger . dan . . .

şü de ber . . . cem i ka deh . . . ha . . .

yí a ta . . . yí ca nî men . . . vay

Fer ma . . . nî se kal lah re si . . . dest . . .

bi nu . . . şid . . . hey . . . yar . . . hey dost

ln . ten . . . he me can . . . şev . . .

kî zî ih . . . vâ . . . nî sa fa . . . yí

" Bi . ya . . . yid bi . ya . . . yid "

her ki dîl dar re si dest hey yî hey sultânî men . . .  
her ki gûl zar de mi dest " " " " " "

Hey . . . hûn kâ rî men . . . hey . ra'na yî men .

hey yî hey hey yî hey mak bulî men . . . vay . . .

hey yi cā nîm vāy . . . hey yi mi rîm vāy  
 sū re i vel ley li di dim vāz fi giy sūy sūmast  
 vādū hā han dem se rā ser nūs hā i rāy i sū mast  
 hey . . . hey . . . hey yi hey rā' nā yi men  
 Ā yet ā yet tā be sū yi kā be kav seynā medem  
 cūnā zar ker dem bi dī dem tā ki eb rāy i sū mast  
 hey . . . hey . . . hey yi hey rā' nā yi men  
 Bi . yā . . . yid bi . yā . . . yid  
 her ki dīl dar re si dest hey yi hey sul tā nî men  
 her ki gūl zar de mi dest " " " " " "  
 hey . hūn kā rî men . . . hey rā' nā yi men .  
 hey yi hey hey hey yi hey mak bu lî men . . . vāy . .  
 hey yi cā nîm vāy . . . hey yi mi rîm vāy  
 ah bā an ki ez . . . . . pey ves . . . te ki .  
 . . men aş ki keş . . . . . te mi aş . . . ki men . .

bi gā . ne mi . . . . . ba şem . cū nin . . . . .

ba aş ki ez . . . . . des ti . . . . . fi ten

hey yi hey sul ta nî men hey hûnkâ ri men . . . . .

hey hey hey hey yi hey mak bu lî men . . . . .

## İkinci Selâm

. Evfer.

Ah . . . . . sul . ta . nî . . . . . me nî . . . . .

" - saz - der . men . bi . de mi

isul . ta . nî . . . . . me nî . . . . .

men zin de ise vem

en der di . . . . . lû can . . . . .

yek can ci' ise ved - saz -

can ved . . . . . i ma . nî . . . . . me nî . . . . .

" - saz - sad ca nî . . . . . me nî . . . . .

Ey . a . . . . . şî . . . . . kan ey . . . . .

â . . . . . şî kan . . . . . men . hâ . . . . .

ki . . . . . ra gev . . . . . her . . . . . kû nem . . . . .

nem . . . ey . . . mut . . . ri . . . ban . ey . .  
 mut . . . ri ban . . . . . ban . . . . . def . fi  
 şü ma pür . . . zer . . . . . künem . . . . .  
 Saz  
 za . lim . yar . . . . .  
 ah mi . . . . . rim . . . . .

## Üçüncü Selâm

Deorikebir

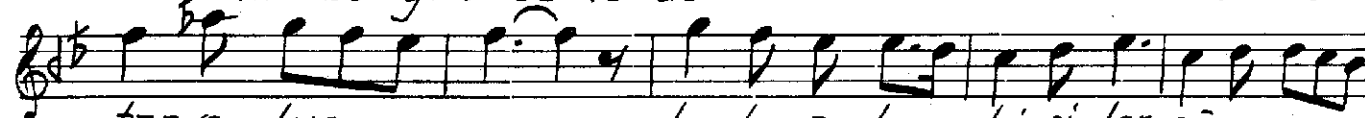
28  
 Hey yi ey şeh di . . . nu . .  
 Ey yi pak ez he . . me . .  
 . . . . . nu şim . . . . . ah le beş  
 . . . . . ey a lū de ki . . . .  
 Ey yi bin şin . . . . . ki . . . .  
 ta . . . . . ta ba . . . . . zi . . . .  
 . . . . . sı ted . . . . . çeş . . . . . mem  
 . . . . . zi . . . . . hun . . . . .



Terennûm.. x



Fy ki he zar a fe rin . . . buni ce sul  
Her ki bu gün ve le de i na nu ben



tan o lur . . . ku li o lan ki si ler cã . nim  
yüz sü re yok sul i se bay o lur cã nim



husre vü ha kano lur . . . husrevü hakan o lur  
Terennûm se sul tan o lur bay i se sul tan o lur



*in ha ne ki peyveste de rû cen qû ce gâ nest*  
*Ez ha ce bi pûr sid . ki in ha ne ci ha nest*

*Cûn ru zi ki ya met ki ke si ra se ri kes nist . . .*

*yar . . . yar Ez zevkne da nes tû fû lâ nes tû fû lâ*

*nest ya ri men yar ah ya ri men yar*

*ah ya ri men ya ri me ra dost ya ri men vâz*  
*TERENNÛM.*

*Bis neu tû zi ney ci ha ci ha mi gû . yed*  
*Es' ra ri mû haf te kib'ri ya mi gû . yed*

*Ruhzer di de rûn te hi vû ser da de be bad . . . Bî*

*nûr ku ze ban hu da hu da mi gû . yed bî*

*nûr ku ze ban hu da hu da mi gû . yed*



Mevlâ yî e net ta i bû mim mâ se le fâ Helyuk belâ öz

rû â şî kîn kad te le fâ . . . İn kâ ne ne de me ti su de

den ve ce fâ . . . . . Mev lâ yî a fal la hû a fal

la hû a fal . . . . . Mev lâ yî a fal la hû a fal

la hû a fal . . . . . Baz . re şî dîm zi mey han e mest

yar Baz re hi dîm zi ba lâ vû pest ya ri yar

ah ya ri men yar ah ya ri men ya ri me ra dost ya ri men uay

Terennûm.

Baz e zan kû hi kaf a me di an ka yî aşk

Baz ber a med zi cân na' re i hey tra yî aşk

Aşk ni de - yî bû lend ke rd be a va zi pest  
Key di li ba lâ ni ger . der ka di ba lâ yî aşk . .

... . . . . yar yü re ğim yar gör ki ne ler var

Kü ças t mut ri bi dil ta zi na're ha yi sa lā

*Saz*  
kü ças tı mut ri bi dil ta zi na're ha

yi sa lā der üf ke ned de mi o der he za ri ser

sev . . . . . da der üf ke ned de mi o der he za ri sev

da . . . . . çü a fi ta bi ce ma let

ber a med ez meş rik Ki zer re zer re ş i ni dem

ki ni' me Mev lā . . . . . na ki zer re zer re ş i ni dem

ki ni' me Mev lā . . . . . na

## Dördüncü Selâm

Evfer

*Ah* *Saz* Sul ta men ni bi . . . . . ni de

Sul ta men zin ni de . . . . . men se vem

en der di lü can  
 yek can ci se ved. Saz

Can  
 ved : : sad ma ni meni  
 ca ni me ni

*Gon Pestev*

*Gon Yürük*