

NİHÂVEND ŞARKI

SÜRE: 6'30" ♩ = 64

DÜYEK SEMÂİ

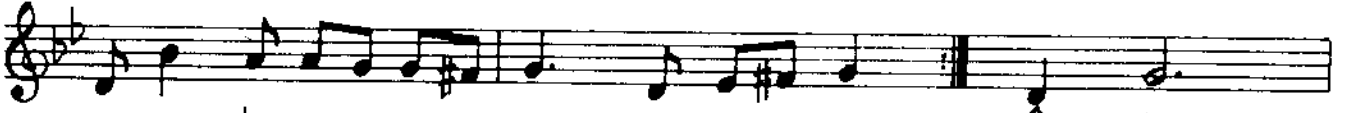
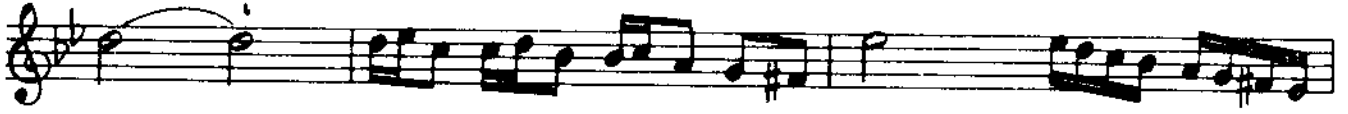
Parıltı

MÜZİK: Ahmet Çağan

(1920-1966)

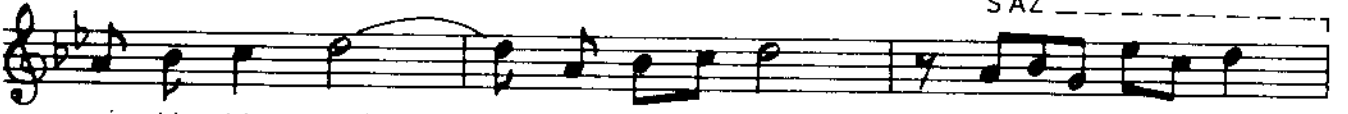
SÖZ: Ahmet Hâşim

İS A Z

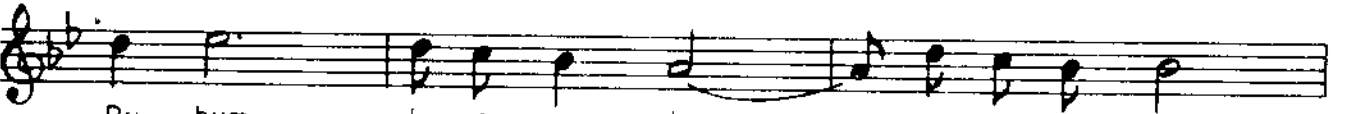


A _ teş

SAZ



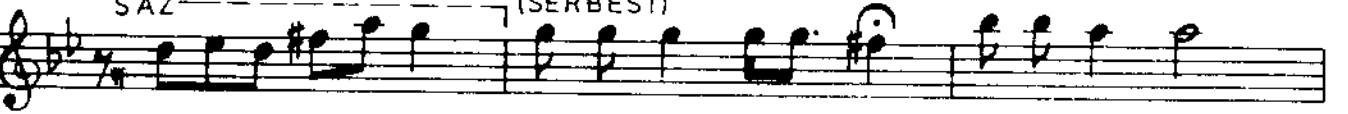
gi _ bi bir nehr _ a _ kı _ yor _ du.



Ru _ hum _ la o ru _ hun _ a _ ra _ sin _ dan

SAZ

(SERBEST)



Bah _ set _ ti de _ rin _ den o _ na ha _ lim



aş _ kın bu o _ nul _ maz _ ya _ ra _ sin _ dan

SAZ



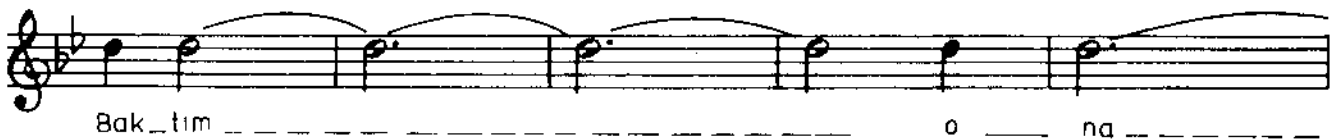
a _ teş gi _ bi bir nehr _ a _ kı _ yor _ du

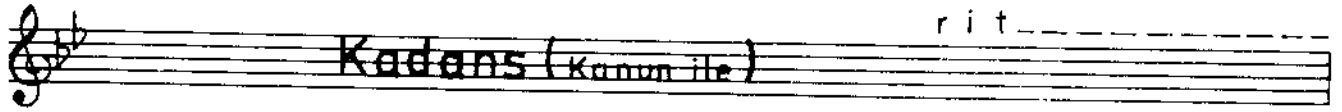
♩ = 100

SAZ [Yürükçe]



r i t





Âteş gibi bir nehrakıyordu,
Ruhumla o ruhun arasından.
Bahsetdi derinden ona halim,
Aşkın bu onulmaz yarasından.
Âteş gibi bir nehrakıyordu.

Vurdukça bu nehrin ona aksi,
Kaçtım o bakışdan o dudaktan.
Baktım ona sessizce uzaktan,
Vurdukça bu nehrin ona aksi.
Âteş gibi bir nehrakıyordu.