

SABÂ BUSELİK BESTE

O nahli bağı letafet geliyor

USÛL: ZENCİR

BESTE: HAMMAMIZADE HACI
ISMAIL DEDE EFENDİ

(Çifte Düyek) Ya ri o na nah li ba ba
Ya ri o se ser vü ka ka

(Fahte) ği le ta ta fet
meti na na zim

(Çenber) a man a a man a man
ci han han a man

man ge ge li yor (Devr-i Kebir) na ze
ge li yor

nin nev ze min meh ce bi

ni nim (Bereşan) yar a man

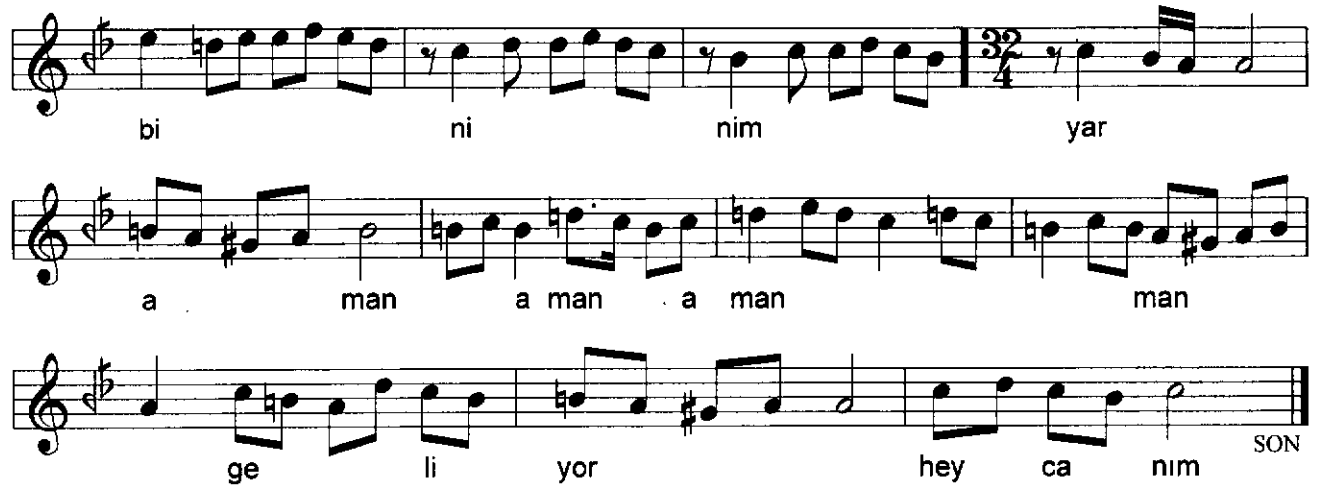
a man man man ge li

yor hey ca nım hey ca nım yar o ka

ka şı ya ya ya yekul

o o ol mak





O nahli bağı letâfet aman aman geliyor
O servü kâmeti nâzım cihan cihan geliyor
O kaşı yaya kul olmak hayıfki müşkil imiş
Hadenki Gamzei nazi yegân yegân geliyor
Nâzenin nevezemin mehcebinim var
Aman aman geliyor