

BESTENİGÂR ŞARKI

Usûlü:MÜSEMMEN

Müzik:
KARNİK GARMİRYAN

(Beste Tarihi : 01 Ađustos 192)

NİTTİM SANA EY GONCA FEMİM CÜRMÜMÜ SÖYLE



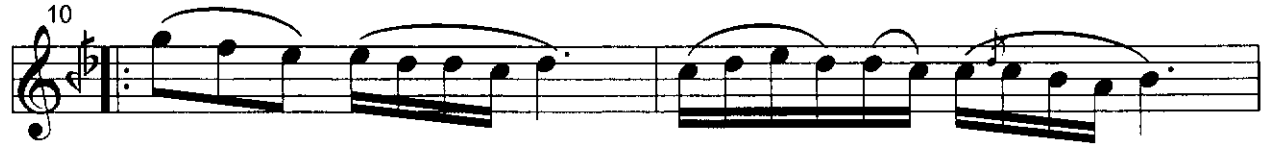
Aranağmesi



Nit tim sa na ey gon ca fe mim



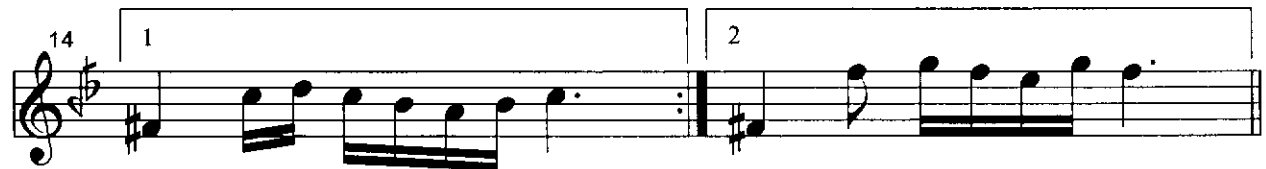
cür mü mü söy le (Saz.....)



Ağ yar i le her



dem ge zip üz me be ni böy



le (Saz.....) le (Saz.....)



Et me te ca hül gel ke rem et

Bestenigâr Şarkı
(Sayfa -2)

Karnik Garmiryan

Nittim Sana Ey Gonca Femim Cürmümü Söyle

19 ben de ne öy le (Saz.....)

21 Ağ yar i le her

23 dem ge zip üz me be ni böy

25 1 le (Saz.....) 2 le (Saz.....) **SON** Turhan Taşan

NİTTİM SANA EY GONCA FEMİM CÜRMÜMÜ SÖYLE
AĞYAR İLE HER DEM GEZİP ÜZME BENİ BÖYLE
ETME TECAHÜL, GEL KEREM ET BENDENE ÖYLE
AĞYAR İLE HER DEM GEZİP ÜZME BENİ BÖYLE.

- Fem : (Arapça) Ağız.
Gonca fem : Gonca gibi, küçük ağızlı.
Cürm : (Arapça) Suç.
Tecahül : (Arapça) Bilmemezlikten gelme, bilmezlenme.
Bende : (Farsça) Kul, köle, bağlı.