

NİCE BİR AŞKINLA

— BEYATİ ŞARKI —

AĞIR AKSAK

(♩ = 52)

BESTE :

DEDE EFENDİ

AH Nİ CE Bİ R A Ş Kİ N LA Fİ R YA D

E E DE Yİ M A CA Nİ M A

H Nİ CE Bİ R A Ş Kİ N LA Fİ R YA D

E E DE Yİ M A CA NİM

BİR O NUL MAZ DA Ğİ DER DİM

VAR BE NİM

BİR O NUL MAZ DA Ğİ DER DİM

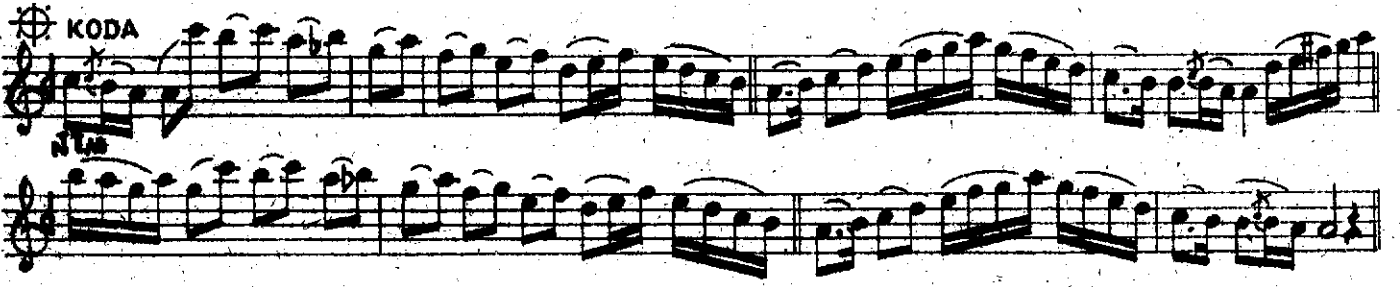
VAR BE NİM A

CA NİM SÖY LE MEZ DİM DER DİM

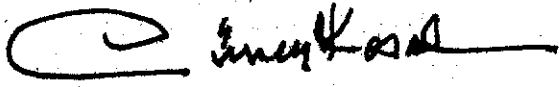
A MA NEY NEY LE YİM

AH SÖY LE MEZ DİM DER DİM

A MA NEY LE YİM A CA NİM



NİCE BİR AŞKINLA FERYAD EDEYİM
BİR ONULMAZ DAĞI DİRDİM VAR BENİM
SÖYLEMEZDİM DİRDİM AMMA NEYLEYİM
BİR ONULMAZ DAĞI DİRDİM VAR BENİM

 Emel Kosal