

DÜĞAH AGIR SEMÂ-I
NEDİR OL CÜN BÜŞİ NÂDİDE

AKSAK SEMÂ-I (♩=116)

TAB'İ MUSTAFA

A- A- Hİ NE- DİR OL CÜN- BÜ- Şİ NA-
A- Hİ A- HE LİN- DEN- SE- NİN EY-

Dİ- DE O CAN- SUZ Nİ- GÂN
A- FE- Tİ A- ŞUB DİL AH

YEL LE LEL LEL LE LE LEL LELE LEL LE LE LEL LE Lİ VAY

Dİ- DE O CAN- SUZ Nİ- GÂN
A- FE- Tİ CAN- SUZ (MIYAN)

VAY A- Hİ TU TI YA

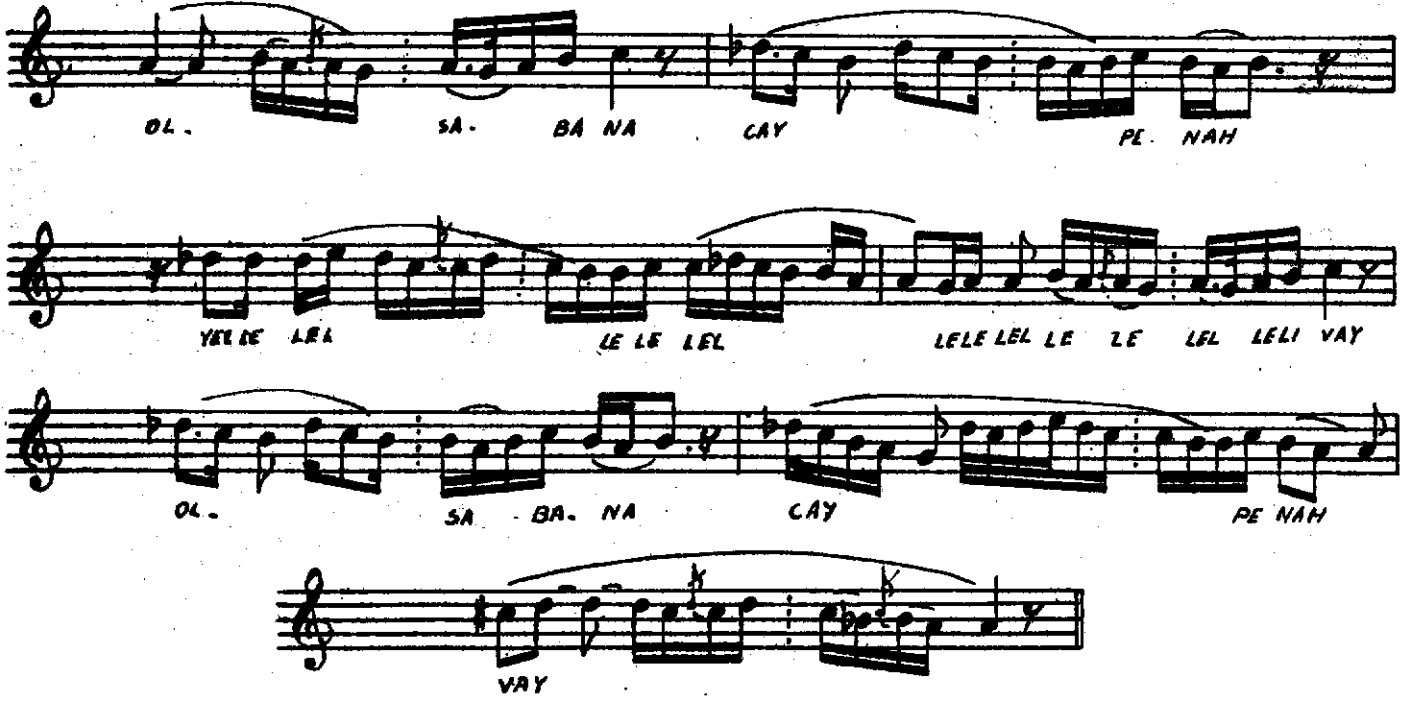
EY- LE- Rİ- DİM ÇEŞ- Mİ- ME HA

Kİ- HA- DE- MİN YELLE LEL L LEL LEL

LE LE LEL LE LE LEL LE Lİ VAY ÇE- Şİ- Mİ- ME- HA

Kİ HADE- MİN VAY

A- Hİ A- Şİ TA Nİ KE- RE- MİN



NEDİR OLCÜNBÜŞİ NÂDİDE O CANSUZ NİGÂH
AH ELİNDEN SENİN EY AFETİ ÂŞUB DİL AH
TUTİYÂ EYLERİDİM QEŞMİME HÂKİ KADEMİN
ÂSİTANİ KEREMİN OLSA BANÂ CÂYİ PENÂH
YELLELE LEL LELE LEL LELE LEL LELE LEL LELI VAY
DİLOK O CANSUZ NİGÂH VAY