

# MÂHUR İLÂHÎ

ÂDÂB İLE ERKÂN İLE

Usûl : Sofyan

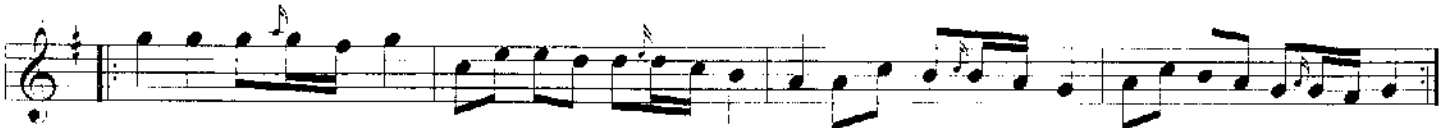
Güfte : Yunus Emre  
Beste : Muhibbiyül Cerrâhî  
Eşşeyh Safer Dal Hz.



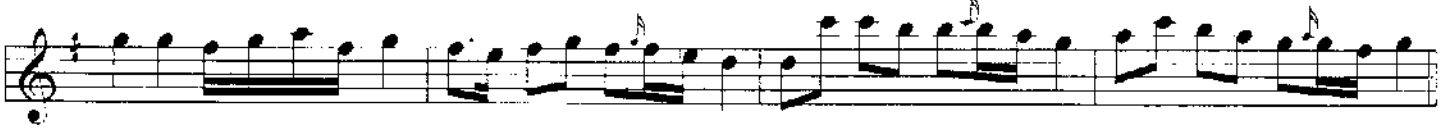
Â-dâb i - le er - kân i - le Gel ev - li - ya mec - li - si - ne  
İn-kâr-dir mün - ki - rin i - şî Mey - da - na gel - me - sin ki - şî



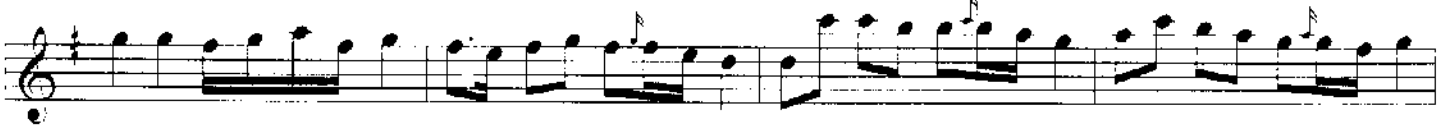
Uy Kur'-a - na fet - vâ i - le Gel ev - li - yâ mec - li - si - ne  
Gel ey Hak' - ki se - ven ki - şî Gel ev - li - yâ mec - li - si - ne



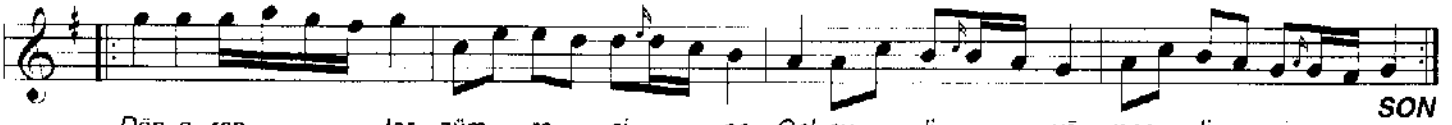
Dön e - ren - ler züm - re - si - ne Gel ev - li - yâ mec - li - si - ne  
Dön e - ren - ler züm - re - si - ne Gel ev - li - yâ mec - li - si - ne



Ev - li - yâ e - şî - ğin yas - lan Gü - lü sol - maz hoş gü - lis - tan  
Bu â - şık Yu - nus ni - ya - zı Ca - na dön - dü has a - vâ - zı



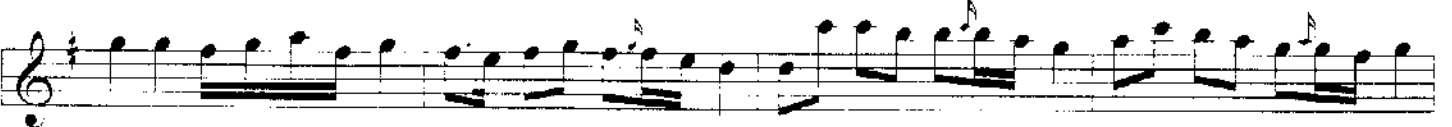
Sir - ri ol Ha - bib sir - ris - tan Gel ev - li - yâ mec - li - si - ne  
Sîl - sin kal bin - de - ki pa - sı Gel ev - li - yâ mec - li - si - ne



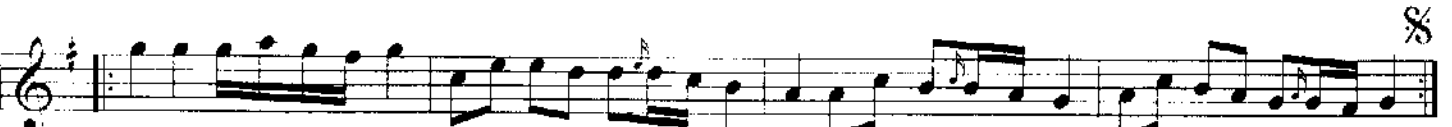
Dön e - ren - ler züm - re - si - ne Gel ev - li - yâ mec - li - si - ne **SON**  
Dön e - ren - ler züm - re - si - ne Gel ev - li - yâ mec - li - si - ne



Bu ke-lâm lar der - yâ - sı - dır Bu der - viş - ler gav - vâ - sı - dır



Fa - kir - le rin Kâ - be - si - dir Gel ev - li - yâ mec - li - si - ne



Dön e - ren - ler züm - re - si - ne Gel ev - li - yâ mec - li - si - ne