

SULTÂNİYEGÂH ŞARKI

Ada günden güne

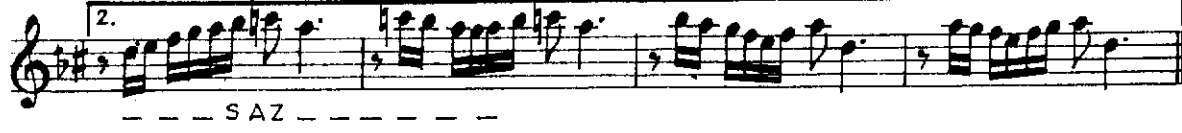
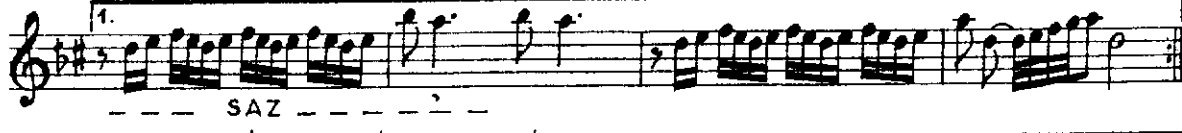
USÛLÜ : Sofyan

BESTE

VE : Yesârî Âsım

GÜFTE

ARSOY



SULTÂNÎYEGÂH ŞARKI'nin devâmı

A ra yan lar ne çi çek ler ni ce aşk lar bu lu yor
şe bi ül fet şe bi vus lat da gö nül ler
so lu yor gö nül ler so lu yor
— — — SAZ — — —

ADA GÜNDEN GÜNE ÂHÛLARA MESKEN OLUYOR
SAZ'A MEFTÛN MEY'E DÜŞKÛN PERİLERLE DOLUYOR
ARAYANLAR NE CİCEKLER NİCE AŞKLAR BULUYOR
ŞEB-İ ÜLFET ŞEB-İ VUSLATA GÖNÜLLER SOLUYOR
SAZ'A MEFTÛN MEY'E DÜŞKÛN PERİLERLE DOLUYOR