

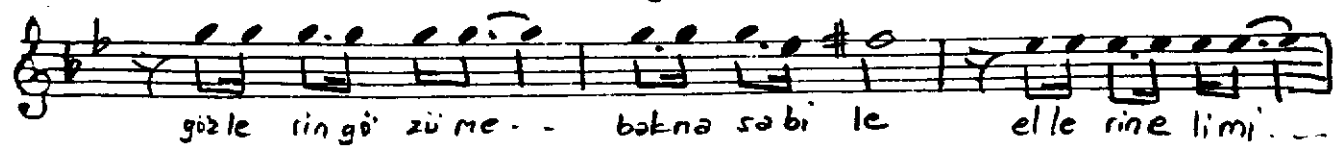
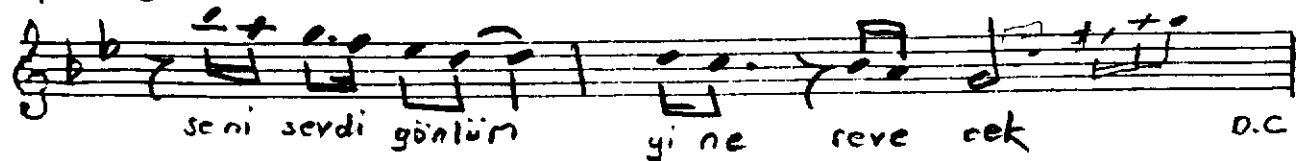
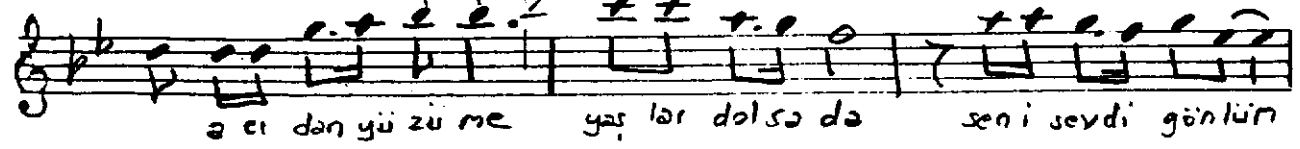
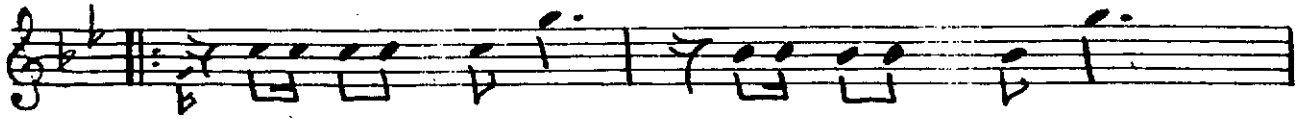
SOFYAN

# NIHAVEND ŞARKI

Aşkınin Her günü

Söz: A. Askin Tuna

Müzik: H. Hüsnü Üstün



I

tutma sa bi' le (söz---) tutma sa bi le

şu sevgin kal bimi' yakma sa bi le seni sevdi' gönlüm

Yine sevecek şu sevgin kal bimi' yakma sa bi le

seni sevdi' gönlüm yine sevecek

II

Gurbete varsada bütün kolları'n elle risar sada

Artık kolları'n (söz---) artık kolları'n (söz---)

ü mi di bit se de sensiz yılları'n seni sevdi' gönlüm

Yine sevecek ü mi di bit se de sensiz yılları'n

seni sevdi' gönlüm yine sevecek

Aşkın her günü bir dert olsada  
Sevda dallarında güller salsada  
Ardan yüzüme yaşlar dolsada  
Seni sevdi gönlüm yine sevecek

Gözlerin gözüme bakmasa bile  
Ellerin elime tutmasa bile  
Şu sevgin kalbimi yakmasa bile  
Seni sevdi gönlüm yine sevecek

Gurbete varsa bütün kolları'n  
Elleri sarsada artık kolları'n  
Ümidi bitsede sensiz yılları'n  
Seni sevdi gönlüm yine sevecek