

# SABÂ İLÂHÎ \*

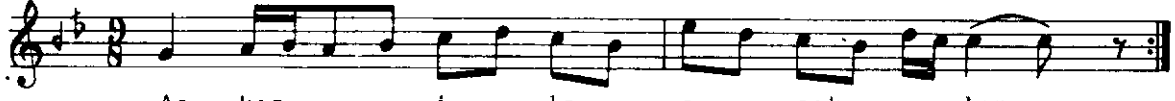
(Aşkın ile aşıklar ...)

Ağır Raksaksağı

♩=90

Beste: Anonim

Güfte: Yûnus Emre



Aş kın i le a şık lar  
İ çip aş kın şa ra bın  
Sol se ni se ven ki şî  
İ ki ci han gü ne şî



Yan sîn ya Re sû lal lah  
Kan sîn ya Re sû lal lah  
Ve rir yo lu na ba şî  
Sen sîn ya Re sû lal lah



Yan sîn ya Ha bib Al lah  
Kan sîn ya Ha bib Al lah  
Ve rir yo lu na ba şî  
Sen sîn ya Ha bib Al lah

1

Aşkın ile aşıklar  
Yansın ya Resûlallah  
İçip aşkın şarabın  
Kansın ya Resûlallah

2

Şol seni seven kişi  
Verir yoluna başı  
İki cihan güneşi  
Sensin ya Resûlallah

3

Aşık Yûnus'un canı  
İlmü şefaât kânı  
Alemlerin sultanı  
Sensin ya Resûlallah

(\*) Bu ilahi; Burdur'da okuna gelmekte olan, fevkalade enteresan ve tarihi kıymeti bulunan "Cumhur mevlid"i içinde yer almaktadır. Burdurlu Sayın Hfz. Ahmet Nalçacıoğlu ve topluluğunun okuduğu tarza uygun olarak nota ya alınmıştır. A.H.