



HÜSEYNÎ İLÂHÎ

AŞKIN İLE AŞIKLAR

Güfte : Yunus Emre
Beste : ?

Usûl : Sofyan



Aş - kın i - le â - şık - lar Yan - sın yâ Re -
Â - şık Yu - nu - sun câ - nı Hil - mü şe - fa -



su - lâl - lah İ - çip aş - kın şa - râ - bin hay hay
at - kâ - nı, Â - lem - le - rin sul - tâ - nı hay hay



Kan - sın yâ Re - su - lâl - lah hu Lâ i - lâ - he
Sen - sin yâ Re - su - lâl - lah hu Lâ i - lâ - he



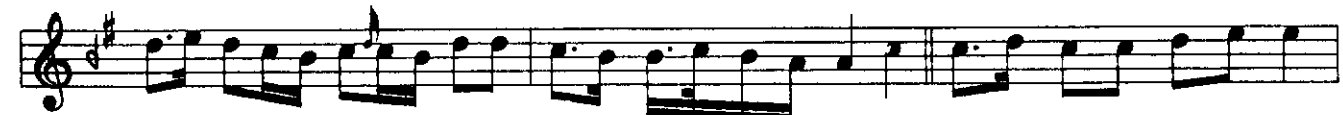
il - lâl - lah Lâ i - lâ - he il - lâl - lah
il - lâl - lah Lâ i - lâ - he il - lâl - lah SON.



Şol se - ni se - ven - le - re kıl şe - fa - at



an - la - ra Mü' - min o - lan ten - le - re hay hay



Can - sın yâ Re - su - lâl - lah hu Lâ i - lâ - he



il - lâl - lah Lâ i - lâ - he il - lâl - lah

Aşkın ile âşıklar
Yansın yâ Resûlâllah
İçip aşkın şarâbın
Kansın yâ Resûlâllah

Şol seni sevdi Sübhan
Oldun kamuya sultan
Canım yoluna kurban
Olsun yâ Resûlâllah

Şol seni sevenlere
Kıl şefâat anlara
Mü'min olan tenlere
Cansın yâ Resûlâllah

Şol seni seven kişi
Verir yoluna başı
İki cihan güneşi
Sensin yâ Resûlâllah

Âşıkım ol dildâre
Bülbülüm şol gülzâre
Seni sevmeyen nâre
Yansın yâ Resûlâllah

Âşık Yunus'un cânı
Hilm ü şefâat kânı
Âlemlerin sultânı
Sensin yâ Resûlâllah