

Söz: TERCAN TURAN
Beste: ARİF SAMİ TOKER

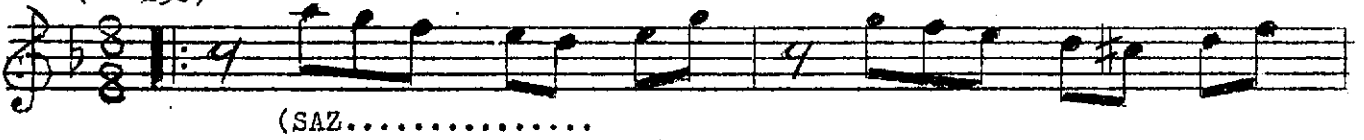


SEMAİ

(♩=150)



(♩=130)



(SON)



YALAN

AŞKIN BİR YALANMIŞ ŞİMDİ ANLADIM
 YALANMIŞ GÜLÜŞÜN HEP İÇTEN SANDIM
 YILLARCA BOŞ YERE ALDANIP KANDIM
 YALANMIŞ GÜLÜŞÜN HEP İÇTEN SANDIM

(TERCAN TURAN)