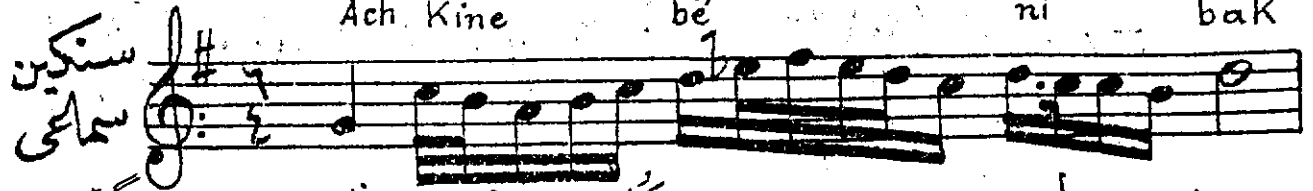


Aşkın honi bak gülme ne müsküllere saldı

هزام عفتك بنی باو، کوله کینچه علی قوافندی

Kemenceci Aleko ef. Ach Kine be ni bak



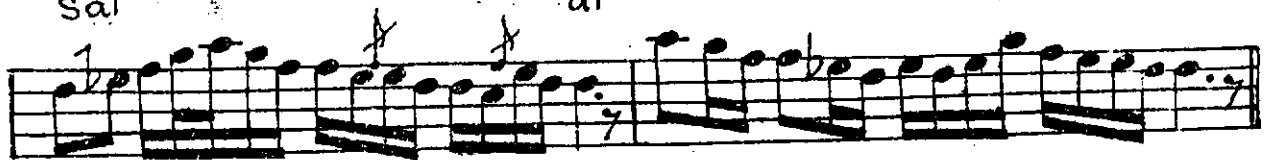
گل me ne much kul lé ré



صال Sal

دی di

"ساز" .M.



لے lé

لی li

ا é

me

lim



ظل zoul

me

تی ti

hidj

ra

نی ni

na

dal



دل dal

دی di

"ساز" .M.



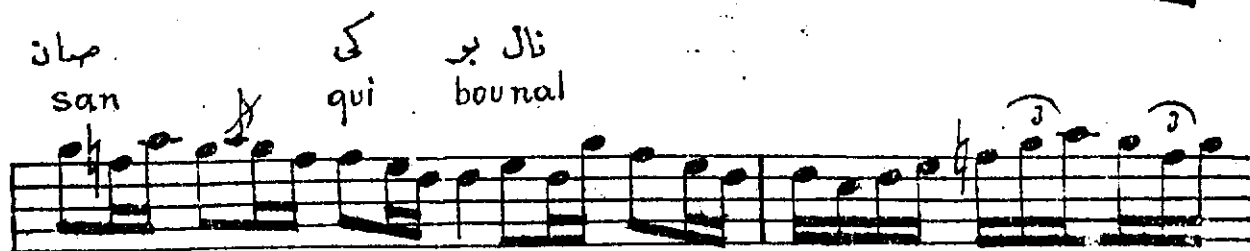
"ساز" .M.

له رڭ قه Kahrinela

عی i

نا nā





لھڙام سُرقي - ڪينچي جيڪو ڦاٿندي
 عتق ڪي بن باجو ڪو نه مشڪل ره مڃاڻي
 ليل اُمل ڦلعت لھڙا ٿي ره والدي
 ڦر ڪله عنا ڏيکله ڪو ٿيل مڃاڻي ٻوڙ ڪاڻي
 واللاي ايناه ڦور ٿو لوڻم لھڙا ڪاڻي