

AŞKIN-BANA

Güfte: HÜZZAM ŞARKI
NAHİT. H.ÖZERN

Beste: HOCA RAKİM ELKUTLU

Aşkı n ba na bir



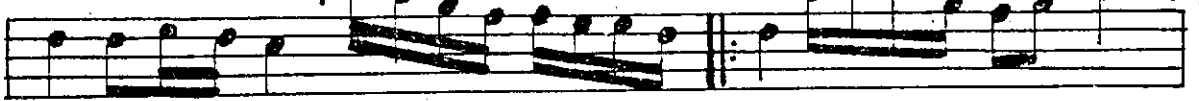
kı z lı e lem m



o / o /



du gü ze / yar



NEKARAT

meh ta ba ba kıp



ağ ğ la dı



ğim

ço



ço k ge ce le r





Aşkın bana

Hüzzam

Aşkın bana bir gizli elem oldu güzel yar
Mehtaba bakıp ağladığımı çok geceler var
Hicranla yanan kalbimin âlâmını gel sar

Cüneyt KOSAL