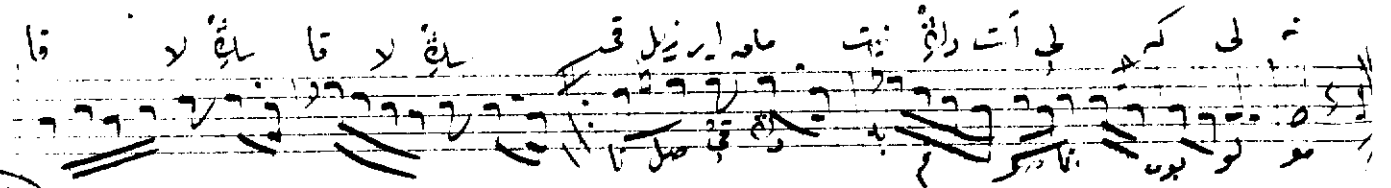
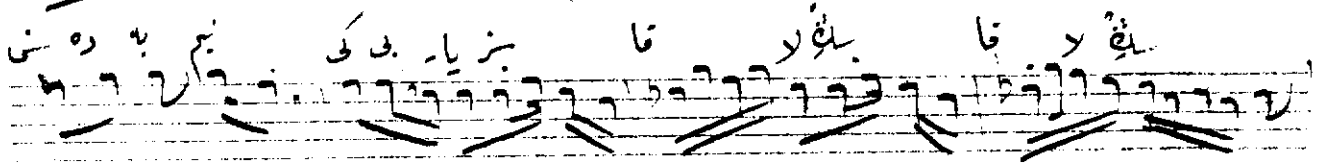
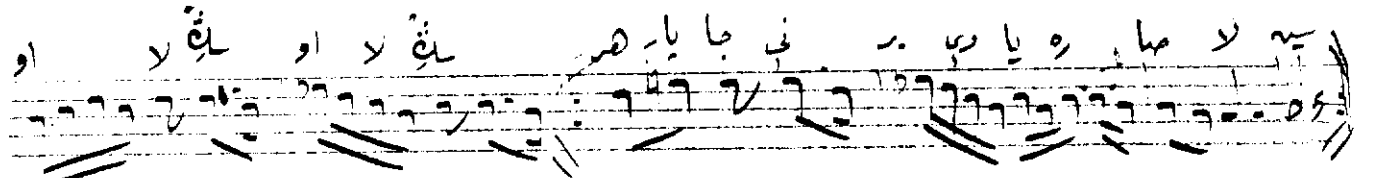
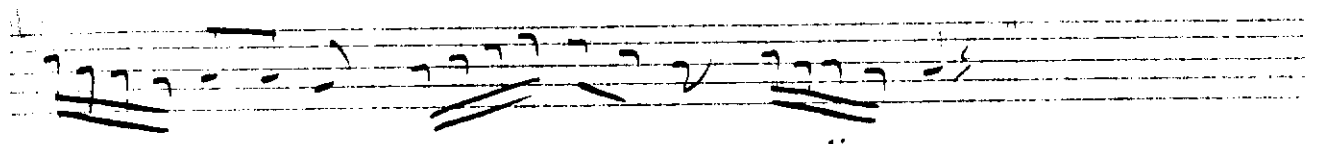
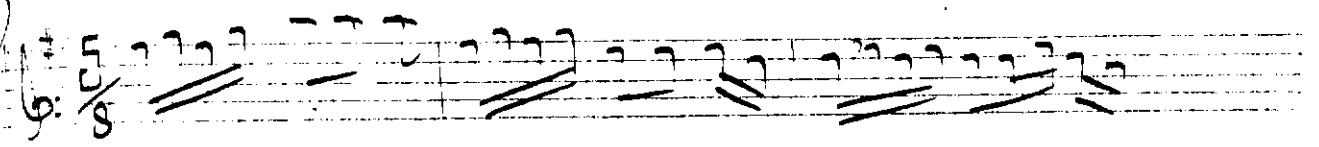
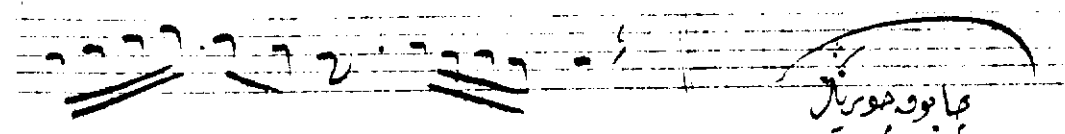
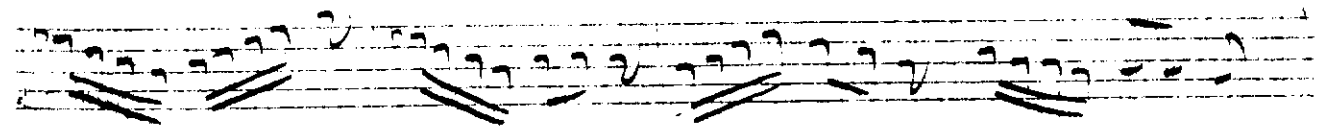
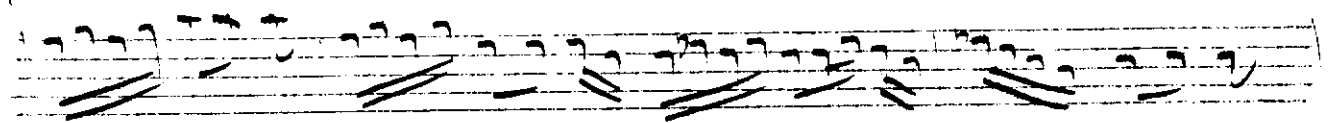


لادری

آه نشی



آه نشی



[illegible]

رو کو رو یا صوره بر لی آت یوز دورته قیل ی قیل ی

دو کول بو دو کول بو ی به ی به کیت ی به ی به

فی ح که می ای داغ نیت ماو ایر نیل فی رو کول بو رو کول بو

نازی رویہ آروافدہ

[illegible]

12. 10. 1940

زاجِ ناسی لاقول زاء ل بی غمسی زیله ل بی غمسی

يُحْيِيهِ يَا نَارَ يَا أُمَّ تَنْتُمْ مَارِيلُ أُمِّ دَهْنٍ بِعَمِّ يَا بَنِي

آه انفس