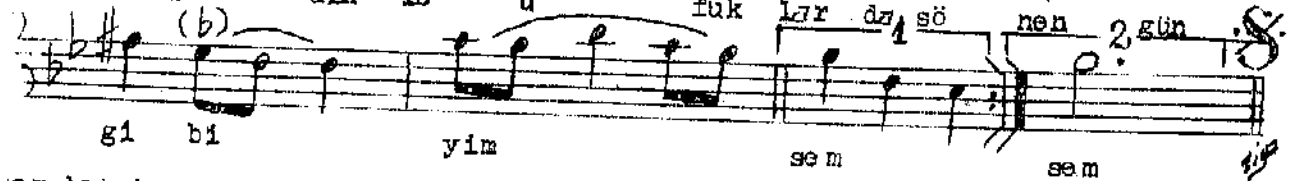
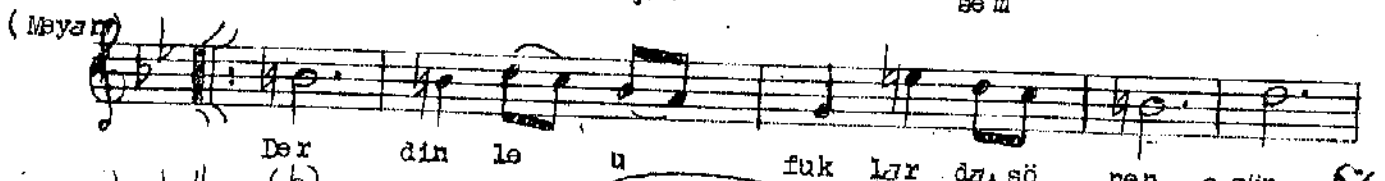
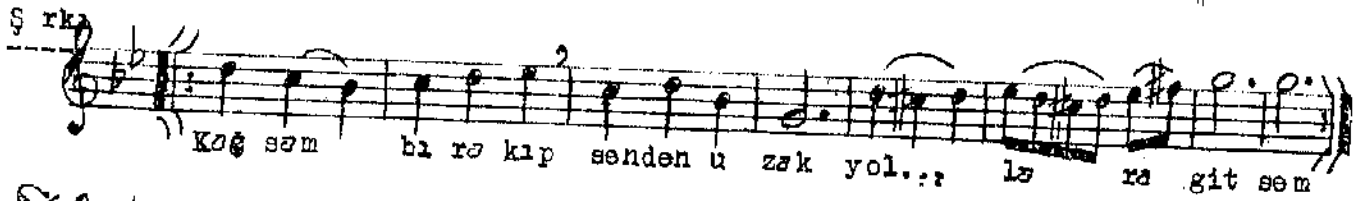
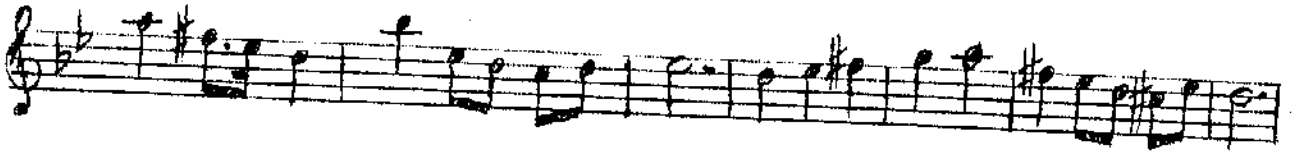
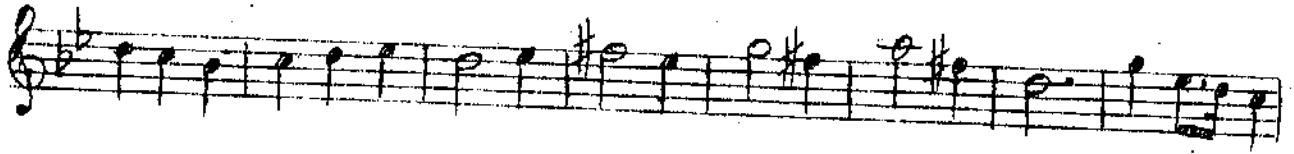


Usulü: Semâî (RÂNTİZİ) Nihâvend şarkı Beste: Merve Hanım  
(Arananmış) (Kaşım bırakıp) (Vedî Seyhun'dan alınmıştır)



sem bırakıp senden uzak yollara gitsem, Gönüm o kadar aşkına yanıls ki ezelden  
bîm yanıyor ismini her kimden işitsem, Bir lâhzâ unutmak seni bîk gelmiyor olde  
dînle ufuklarda sünen gün gibi işitsem, N olurdu ölüml zehrini içseydim ecelden  
bîm yanıyor ismini her kimden işitsem, Kâîbim yanıyor ismini her kimden işitsem