

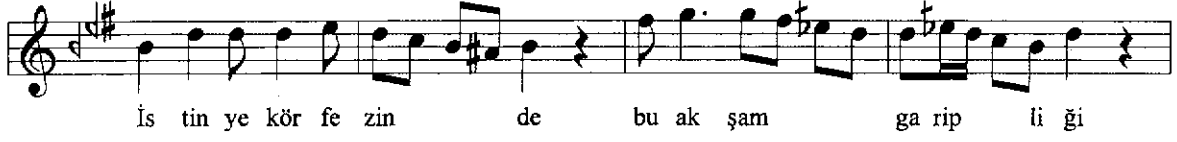
SEGÂH ŞARKI

İstinye körfezinde bu akşam garipliği

Beste : Alâeddin Yavaşca

Güfte : Yahya Kemal Beyatlı

Usûl : Sofyan



Bin ler ce lâ le ser pi li yüz ler ce bah çe den

Rik kat le ya vaş ya vaş ve yer yer

(Saz...)

Ses siz lik (Saz... dâ i ma i ler ler

(Saz...)

Ür per me ve rir ha yâ le sık sık Her bir ka pı dan gi ren ka ran lık

Çok bel li a yak se sin den ar tık Göz ler den u zak

la şın ca dün ya Bin bir ge ce den bi rin de gû ya

Baş lar rü ya i çin de rü ya (Saz uzaklaşarak bitirir)

H.TUNCUL SON

İstinye

İstinye körfezinde bu akşam garipliği,
Bir mihnetin sonunda teselli kadar iyi.

Durgunlaşıp bir ayna kadar parlayan suda,
Dünyâ güzel göründü resimleşmiş uykuda.

Hülyâ, serinleşen köyü her an morartıyor;
Sessiz gelen saat başı sürdükçe artıyor.

Binlerce lâle serpili yüzlerce bahçeden,
Beş yüz yılın kadehleridir şimdi yükselen.

Eşsiz Boğaz ! Şerefli hayalin derindedir !
Senden kalan o levhada her şey yerindedir.