

CURCUNA

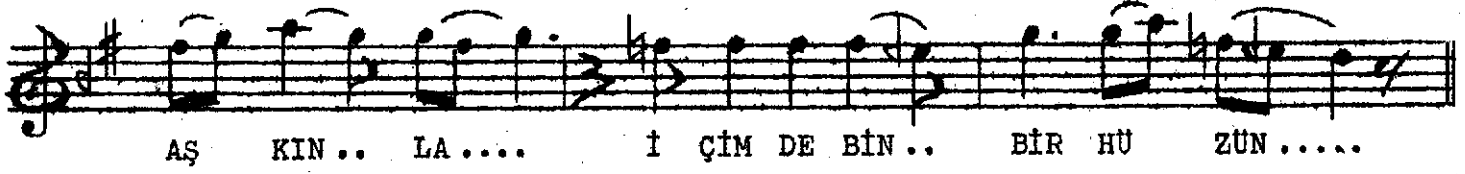
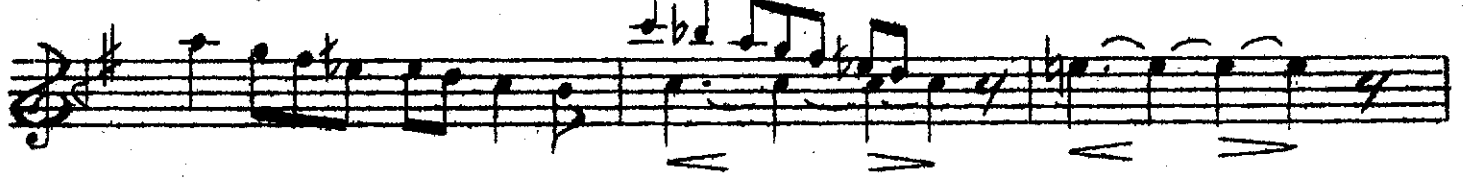
İPEK KUMRAL SAÇLARIN

GÜLİZAR ŞARKI

Müzik: Dr. ALAEDDİN YAVAŞÇA

Söz: LÂMİ GURAY

Beste tarihi: 6.6.1971



İPEK KUMRAL SAÇLARIN (2)

GÜLİZAR ŞARKI (Devamı)

Dr. ALAEDDİN YAVAŞÇA

GEL Gİ DE LİM YE Şİ LE BU RA SI SEV DA YE

Rİ YE ŞİL MU RAT MUJ ... DE Sİ

BU YÜ LER GÖ NÜL LE Rİ -A Ğ ı r l a ş a r a k -
(SAZ)

CURCUNA
.....) GÜN BA TAR KEN U FUK DA

AŞ KI MIN NAĞ ME LE Rİ

YE ŞİL BUR SA ... GÜ ZE Lİ BES TEM DE ŞAR

1. KI PE Rİ (SAZ 2. KI PE Rİ E.B.

BURSA GÜZELİ

İPEK KUMRAL SAÇLARIN ZÜMRÜTTEN YEŞİL GÖZÜN
İNCE HİLÂL KAŞLARIN GÜLLERDEN GÜZEL YÜZÜN
PERİŞANIM AŞKINLA İÇİMDE BİNBİR HUZUN
YEŞİL BURSA GÜZELİ BESTEMDE ŞARKI SÖZÜN

GEL GİDELİM YEŞİL'E BURASI SEVDA YERİ
YEŞİL MURAT MUJDESİ BÜYÜLER GÖNÜLLERİ
GÜN BATARKEN UFUKTA AŞKIMIN NAĞMELERİ
YEŞİL BURSA GÜZELİ BESTEMDE ŞARKI PERİ

Lâmi Güray
(Bursa-6.5.1971)