

NIHAVEND Şarkı  
Aşk gönülde bir alev

Nâzımî Yükselen

Düğeh

- Aranağme -



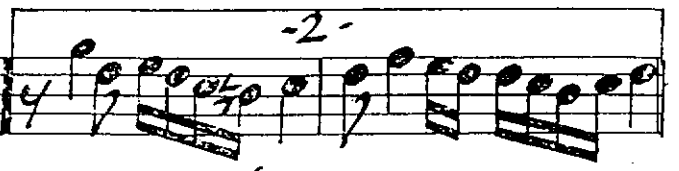
Aşk gö nül de bir a lev sö ner mi yâr ol



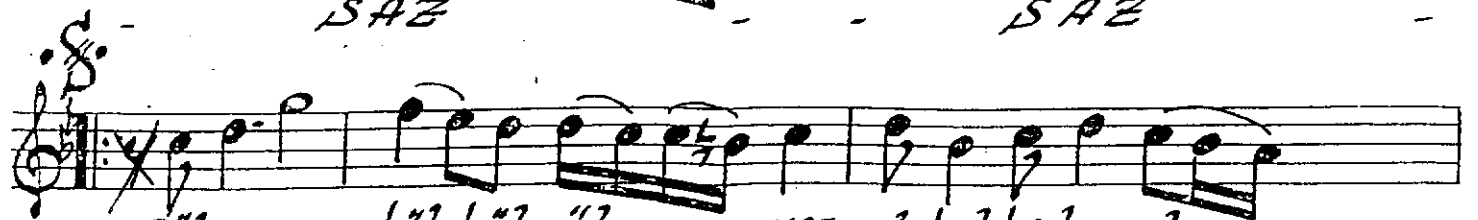
ma dan sö ner mi yâr ol ma dan



-1-  
ŞAZ



-2-  
ŞAZ



Gül aç maz bül bül öt mez el bet ba har ol  
Gel ar tık ka vu şa lın a şan gül ler sol



ma dan el bet ba har ol ma dan  
ma dan a şan gül ler sol ma dan

SON

-1- -2-  
SAZ SAZ  
Ye tiş mez mi yan dı ğım yan dı ğım  
yan dı ğım bunca yıl dır has re te  
SAZ

Aşk gönülde bir alev sönermi yâr olmadan  
Gül açmaz bûlbûl ötmez elbet bahar olmadan  
Yetişmez mi yandıĝım bunca yıl hasrete  
Gel artık kavuşalım açan güller solmadan