

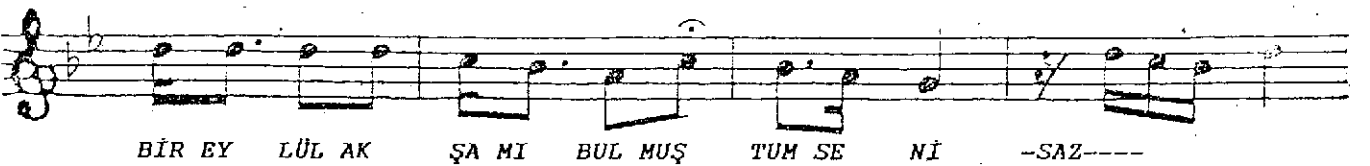
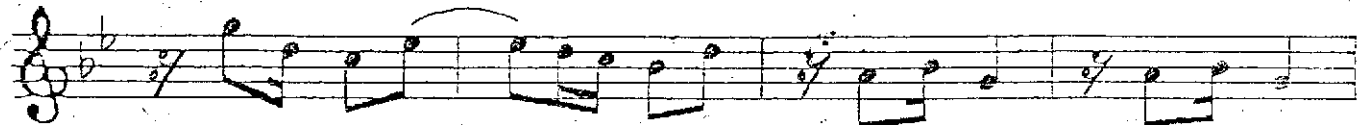
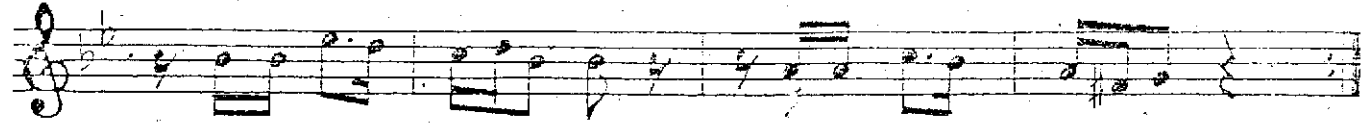
NIHÂVEND FANTEZİ
-AŞK BU YAĞMUR GİBİ FERMAN DİNLEMEZ-

(♩=80)

USÛLÜ: N. SOFYAN

MÜZİK: RÜŞTÜ ERİÇ

SÖZ : FEYZİ HALICI



U ZUN KÜ PE LE RİN Sİ YAH EL Bİ SEN

BOZ MA Ö GÜN LE RİN MAN ZA RA Sİ Nİ -SAZ---

ÖY LE GEL SEV Dİ ĞİM Yİ NE GE LİR SEN -SAZ---

ÖY LE GEL SEV Dİ ĞİM Yİ NE GE LİR SEN -SAZ--- (SON)

AŞK BU, YAĞMUR GİBİ FERMAN DİNLEMEZ
SAĞNAK, SAĞNAK GELİR, GELİNCE GÜZEL
DÜN AKŞAM YENİDEN DÜŞÜNDÜM SENİ,
GİRDİN DÜŞLERİME DELİCE GÜZEL.

BİR EYLÜL AKŞAMI BULMUŞTUM SENİ-
UZUN KÜPELERİN, SİYAH ELBİSEN
BOZMA O GÜNLERİN MANZARASINI,
ÖYLE GEL SEVDİĞİM, YİNE GELİRSEN.