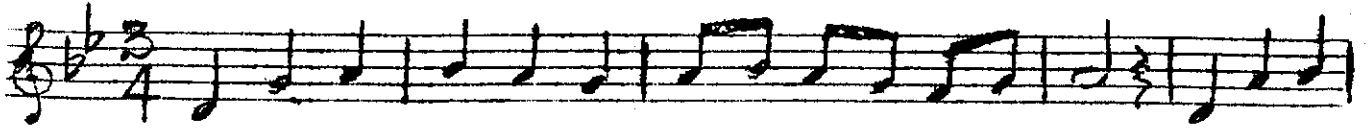


Semâî

NİHAVEND FANTEZİ

Beste-Güfte Müfit
Kuraner

Aranage



Sev..... dik.... ce..... gö nül ler.....
Ba zen gök le re dek

renk... le nir..... sev... dik ce ruh....
yük se lir ba zen gö nül

lar çi..... çek.. le nir SAZ
ler de giz le nir SAZ

ba zen sev gi li çok..... bek... le
ba zen ağ la tır yi ne öz le

nir..... aşk bir... 1 lâ hi.....
nir

duy..... gu.... ka der ---SAZ--- der

Aşk bir ilâhi duygu kader
Her duygudan çok mes'ut eder
Onsuz yaşanan ömür heder
Aşk bir ilâhi duygu kader

Sevdikçe gönüller renklenir
Sevdikçe ruhlar çiçeklenir
Bazen sevgili çok beklenir
Aşk bir ilâhi duygu kader.

Aşk yavru bir kuş kâlp kafesi
Hoştur ötüşü hoştur sesi
Bir miltendir ılık nefesi
Aşk yavru bir kâlp kafesi

Bazen göklere dek yükselir
Bazen gönüllerde gizlenir
Bazen ağlatır yine özlenir
Aşk bir ilâhi duygu kader.

imzalı