



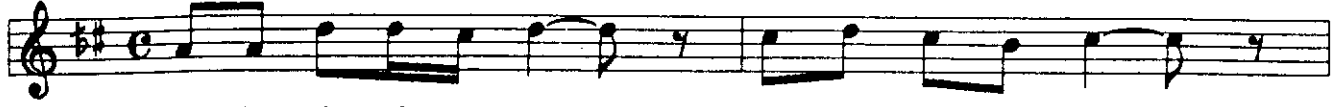
Usûl : Sofyan §

# HİCAZ İLÂHİ

AŞK BEZİRGÂNI

Güfte : Yunus Emre

Beste : ?



Aşk be - zir - gâ - nı  
Man - sû - ru gör kim

Ser - mâ - ye ca - nı  
E - nel Hak de - di



Ba - hâ - dır gör - düm  
Ber - dâr et - di - ler

Ca - na kî - ya - nı  
İ - şit - din a - nı



Ba - hâ - dır gör - düm  
Ber - dâr et - di - ler

Ca - na kî - ya - nı  
İ - şit - din a - nı



Ze - hî ba - hâ - dır  
Zin - hâr ey Yu - nus

Can ter - kin u - rur  
Gör - düm de - me sen



Kı - lıç mı ke - ser  
Od' - a ya - kar - lar

Him - met gi - ye - ni  
Gör - düm di - ye - ni



Kı - lıç mı ke - ser  
Od' - a ya - kar - lar

Him - met gi - ye - ni  
Gör - düm di - ye - ni

Aşk bezirgânı  
Sermâye canı  
Bahâdîr gördüm  
Cana kıyanı

Atlası koydu  
Palası geydi  
İbrâhim Edhem  
Sırdan duyanı

Âşık olanın  
Nişânı vardır  
Melâmet olur  
Belli beyânı

Zühdüm var deyû  
Ta'n eylemegil  
Hak kabul etti  
Kefen soyanı

Zehî bahâdîr  
Can terkin urur  
Kılıç mı keser  
Himmet giyeni

Tez çıkarırlar  
Fevk'al-ulâya  
Şol İsâ gibi  
Dünyâ koyanı

Mansur'u gör kim  
"Enelhak" dedi  
Berdâr etdiler  
İşittin ânı

İlmin var deyû  
Mağrur olmagıl  
Merdûd ederler  
Mağrur olanı

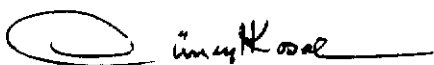
Kamûsun bir gör  
Kemterin er gör  
Ölü görmegil  
Palas giyeni

Tez indirirler  
Taht'es-serâya  
Bin Kârûn gibi  
Dünyâ seveni

Od'a yandırdın  
Külün savurdun  
Öyle mi gerek  
Seni seveni

Zinhâr ey Yunus  
Gördüm deme sen  
Od'a yakarlar  
Gördüm diyeni

TÜRK TASAVVUF MÜSİKİSİ VAKFI

 İsmail Koral