

USÛLÜ .DEVİR-İ HİNDİ

MÜZİK : HACI ÂRİF BEY

SÖZ : MEHMET SÂDİ BEY

NİHÂVEND ŞARKI

AŞK ÂTEŞİ SİNEMDE YİNE ŞÛLE-FEŞANDIR

AŞK Â - TE - ŞÎ Sİ - NEM - DE Yİ -

(Saz ..)

NE ŞÛ - LE - FE - ŞAN DIR

(Saz ..)

ŞÛ - LE - FE - ŞAN - DIR SEV - Kİ

Â - HU

RU - Hİ DİL - DÂR İ - LE ÇEŞ - MİM

Nİ - GE - Hİ AK - LA Zİ - VAN

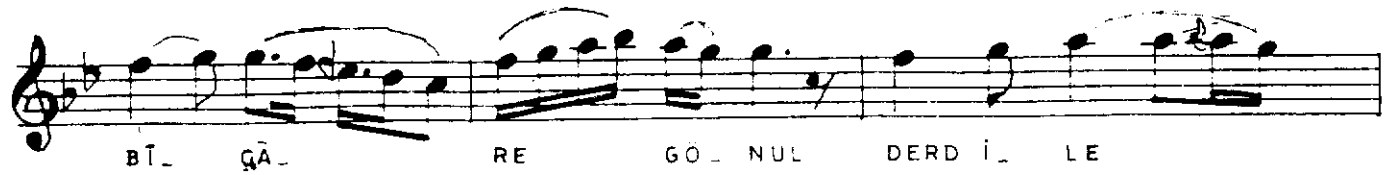
*DO - LU KAN - DIR DO - LU KAN -

Â - FE - Tİ CAN - DIR DIR Â - FE - Tİ CAN -

(Saz ..) (Saz ..)

DIR [son]

1 2



(Saz...)

YEK - TÂ -

YI ZA MAN, ŞÜ - Hİ ci - HAN,

RÜ - Hİ RE - VAN - DIR RÜ - Hİ RE - VAN -

(Saz...)

DIR

Demirhan

Aşk âteşi sînemde yine güle-feşandır
 Şevk-i ruh-i dil-dâr ile çeşmim dolu kandır
 Bî-çâre gönül derd ile bî-tâb ü hüvandır
 Bu hâle koyan hep beni bir yosma civandır
 Yektâ-yı zaman, şüh-i cihan, ruh-i revandır
 Âhû-nîgehi akla ziyân âfet-i oandır

güle-feşan : parıldayan
 şevk-i ruh-i dil-dâr : sevgilinin yanına duyulan istek
 bî-tâb ü hüvan : güçsüz ve bitkin
 yektâ-yı zaman : zamanın bir tânesi
 şüh-i cihan : Mîhyanın kayıtsız ve neş'eli güzeli
 ruh-i revân : ruhun ta kendisi, canın özü, canımın içi
 âhû-nîgeh : ceylân bakışlı
 âfet-i oan : canın felâketi, canı felâkete düşüren
 bî-çâre : çaresiz
 çeşm : göz

VE ZİN : MEF'ÜLÜ / MEFÂ'ÎLÜ / MEFÂ'ÎLÜ / FA'ÜLÜN

USÛLÜ .DEVİR-İ HİNDİ

MÜZİK : HACI ÂRİF BEY
SÖZ : MEHMET SÂDİ BEY

NİHÂVEND ŞARKI

AŞKÂTEŞİ SİNEMDE YİNE ŞÛLE-FEŞANDIR

AŞKÂ - TE - Şİ Sİ - NEM - DE Yİ -

(Saz ...)

NE ŞÛ - LE - FE - ŞAN DIR

(Saz ...)

ŞÛ - LE - FE - ŞAN - DIR SEV - Kİ HU

RU - Hİ DİL - DÂR İ - LE ÇEŞ - MİM

Nİ - GE - Hİ AK - LA Zİ - YAN

DO - LU KAN - DIR DO - LU KAN -

Â - FE - Tİ CAN - DIR DIR Â - FE - Tİ CAN -

(Saz ...)

DIR DIR [Son]

1 2