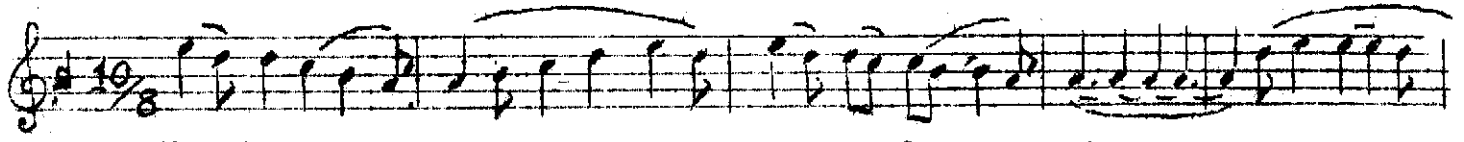


U Ş Ş A K

CURCUNA

Hastasin zannım vefa mahzumusun

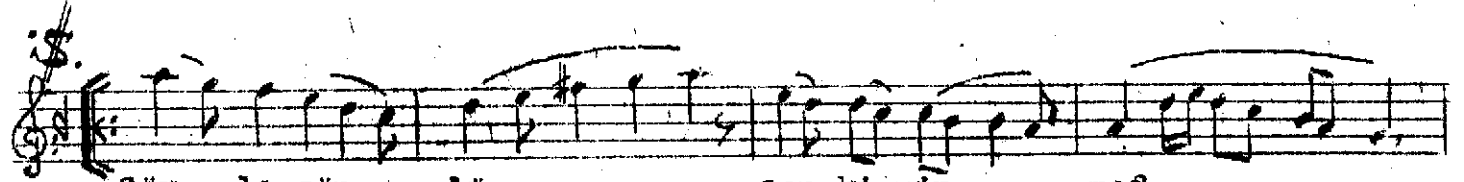
ŞEVKİ BEY



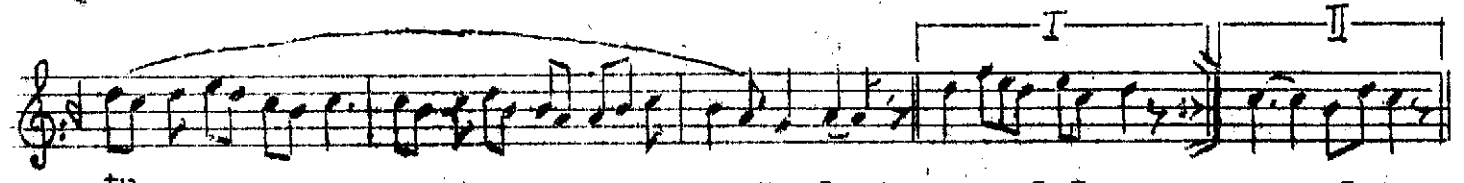
Has ta sin zan nım ve fa mah zu



nu sun - - - -SAZ- - - - -SAZ- - - -



Söy le gön lüm sen ki min mef



tu nu sun - - - -SAZ- - - - -SAZ- - - -



Deş ti aş kın şüp he siz mec nu



nu sun - - - -SAZ- - - - -SAZ- - - -

Hastasin zannım vefa mahzumusun

Söyle gönlüm sen kimin meftunusun

Deşt-i aşkın şüphesiz mecnunusun

Söyle gönlüm sen kimin meftunusun.