

Usûlü : Düyek

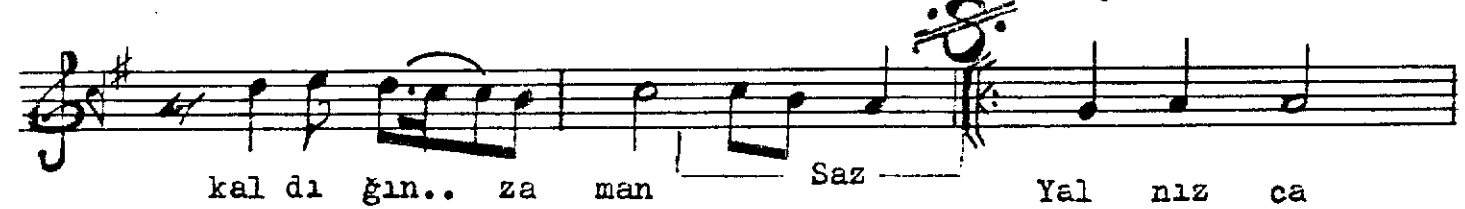
HÜSEYİNİ ŞARKI

(Sevgimi Düşün)

Beste : Alâttin KAYA

Güfte : Sami DERİNTUNA

♩. 224  
♩. 8.



./..

Çe nin le el e le tu tu (şu mu) . .  
zu Saz Diz di ze göz gö ze  
o lu şu mu. . zu Saz Her der de bir  
Ça re bu lu şu mu. . zu Saz  
Dü şün. . Dü şün. . dü şün. . dü şün. . sev gi mi dü  
şün Saz (Saz) Yal nız lık boy nu nu  
bük tü şü za man Saz Hü zün ler .  
ru hu na çok tü şü. . za man Saz  
man Saz Göz le rin ya ş la rı  
dök tü şü .. za man Saz

== SEVGİMİ DÜŞÜN ==

Hasreti çekilmez sandığın zaman. Yalnızlık boynunu, büküp şüman.  
Aşkinla içinden, yandıgın zaman. Hüznler ruhuna, çoktuğu zaman.  
Umutsuz, çaresiz, kaldığın zaman. Gözlerin yaşları döktüğü zaman.  
Yalnızca sen benim, SEVGİMİ DÜŞÜN. Yalnızca sen benim, SEVGİMİ DÜŞÜN.

(Nakarat)

Seninle elele tutuşumuzu.  
Dizdize, göğöze oluşumuzu.  
Her derde bir çare buluşumuzu.  
Düşün, düşün, düşün SEVGİMİ DÜŞÜN....

==SAMI DERİNTONA==