

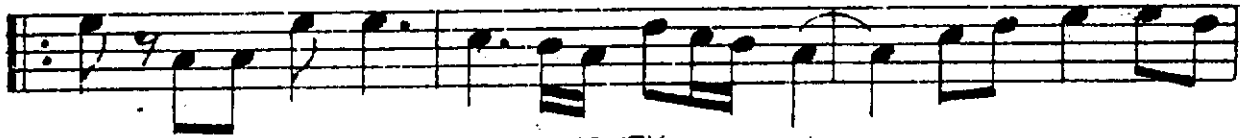
DİLENCİ

HICA2

Aranğme



Ha nim e fen di lutf it ben fa ki re



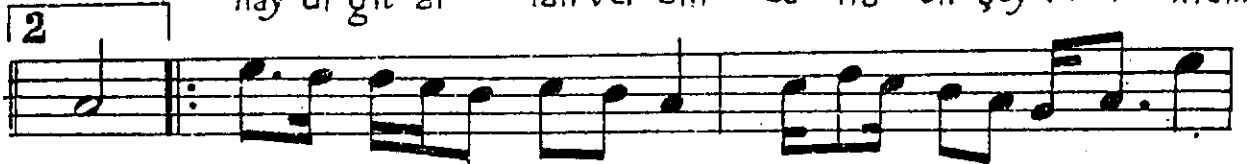
bir pu se ERKEK is te mi yo rum



sen den al tın do lu bir ke se



KADIN hay di git al lah ver sin sa na bir şey ve re mem



sen da ha genç sin dinç sin ben gü na ha gi re mem.



Erkek : Hanımefendi lûtf et
Bir fakire bir buse
İstemiyorum senden
Altın dolu bir kese

Kadın : Haydi git Allah versin
Sana bir şey veremem
Sen daha gençsin dinçsin
Bir günaha giremem

Erkek : Pek fakirim ben hanım
Ne olur çekti canım
Zan etme ki dolaptır
Kırma beni sevaptır

Kadın : Sen ne sırnaşık şeysin
Efendisin hem beysin
Sana git dedim ayol
Al elimdende defol



Cüneyt KOSAL