

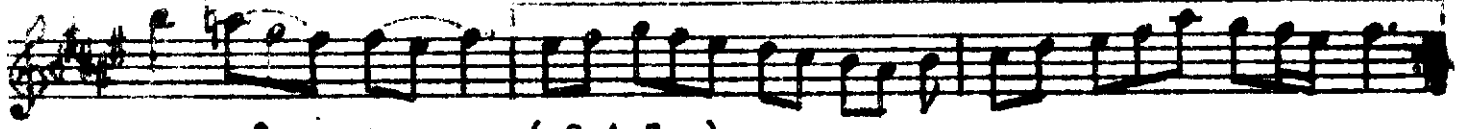
EVCÂRÂ ŞARKI
(Açıldı sineme bir taze yâre...)

Curcuna

Latif Ağa



A çıl dı sı ne me bir tã
Ko lay san dım be lâ yı aş



se yâ re (S A Z)
ka yan dım



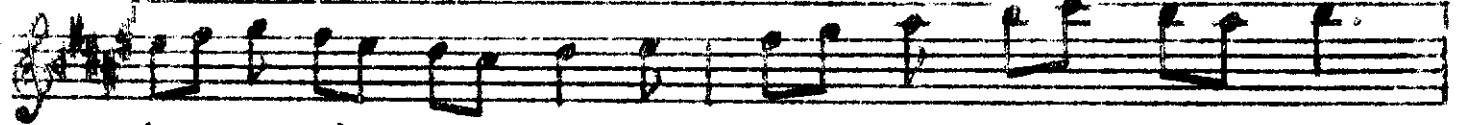
Ga mı pin ha nim ol du a şı kâ re
Vi sâ li yâ re yol yok çok a ran dım



(S A Z) Ga mı pin ha
Vi sâ li yâ



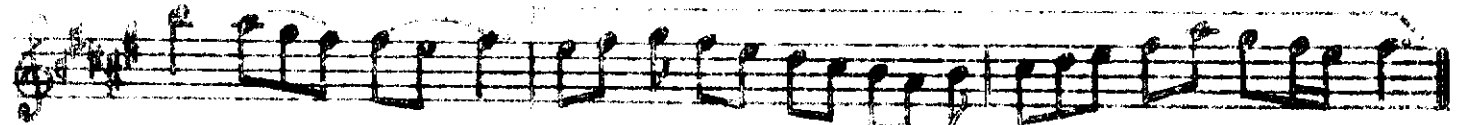
nim ol du â şı kâ re
re yol yok çok a ran dım



(S A Z)



Ta ham mül kal ma dı sab ra
Fi ga nü nâ le den bı k tım



ka ra re (S A Z)
u san dım

EVCÂRÂ ŞARKI NİN DEVÂMI
(Açıldı sineme bir taze yâre)

A ceb bu der di aş ka var mı çâ re

(S A Z) A ceb bu der

di aş ka var mı çâ re

- ARANAĞME -

(1)

Açıldı sineme bir taze yâre
Gam-ı pinhanım oldu aşıkâre
Tahammül kalmadı sabra karâre
Aceb bu derd-i aşka var mı çâre

(2)

Kolay sandım belây-ı aşka yandım
Visâl-i yâre yol yok çok arandım
Figan-ı nâleden bıkdım usandım
Aceb bu derd-i aşka var mı çâre