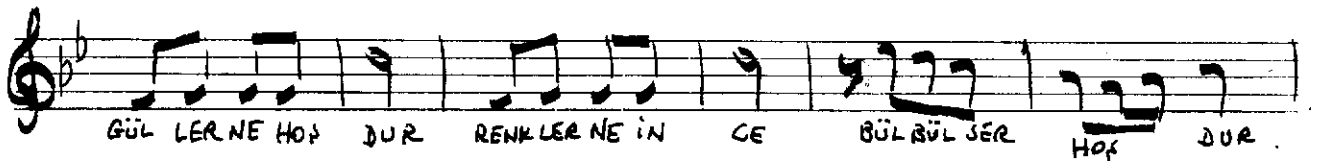




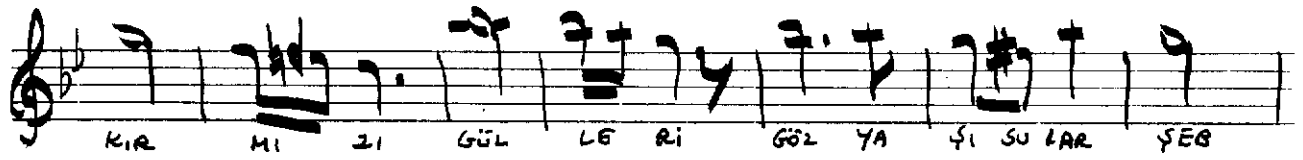
ARANAĞME



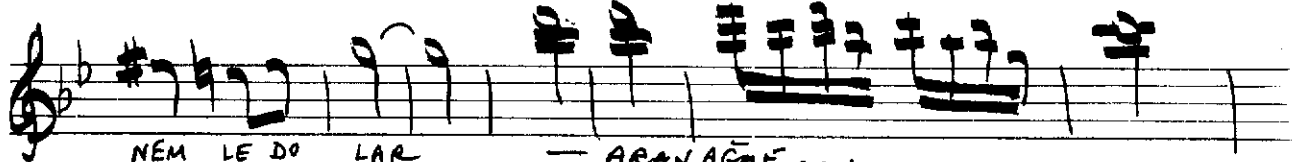
GÜL LER NE HOŞ DUR RENKLER NE İN CE BÜLBÜL SER HOŞ DUR



GÜL LEA GÜ LÜN CE GÜL NE GÜ ZEL DİR NE GÜ ZEL DİR GÜL NE GÜ ZEL DİR



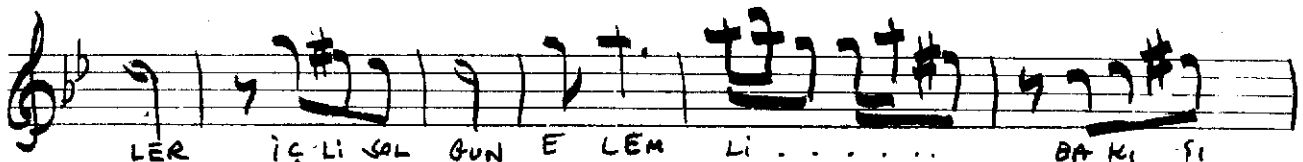
KIR MI ZI GÜL LE Rİ GÖZ YA ŞI SU LAR ŞEB



NEM LE DO LAR — ARANAĞME...



SA RI GÜL



LER İÇ-Lİ SOL GÜN E LEM Lİ BA KI ŞI



NEM Lİ BE YAZ GÜL LER SAFSEVGİ YE Nİ ŞA

NE - - - - NE HOŞ EF SA NE

SE NİN AŞ KIN ŞEV Gİ Lİ AN DI RIR HAN Gİ GÜ LÜ

ŞEV Gİ Lİ SÖY LE AŞ Kİ KEN Lİ GÜL Gİ Bİ ŞEV KATLAN BÜL

BÜL Gİ Bİ E ZEL DEN BÖY LE ŞEV Gİ Lİ YAK LA ŞA LİM

GÜL Gİ Bİ KOK LA ŞA LİM KA ÇIN MA ÖY LE - - - -

- - - - BAK GÜ ZEL LE RE PER ZOR GÜL LE RE

GÜL NE GÜ ZEL DİR VER MEM EL LE RE GÜL NE GÜ ZEL

DİR VER MEM EL LE RE VER MEM EL LE RE

Tütün Korman'dan.

İsmail Koral