

# BÂYÂTÎ ARABAN ŞARKI

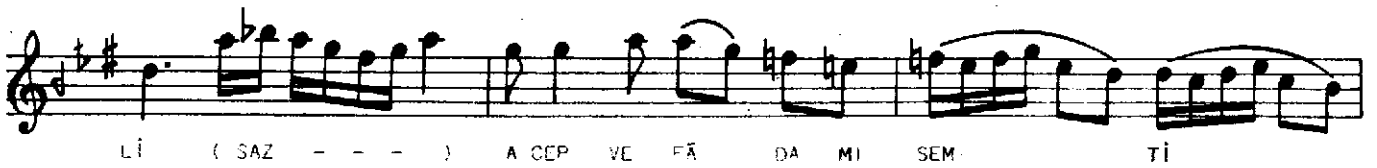
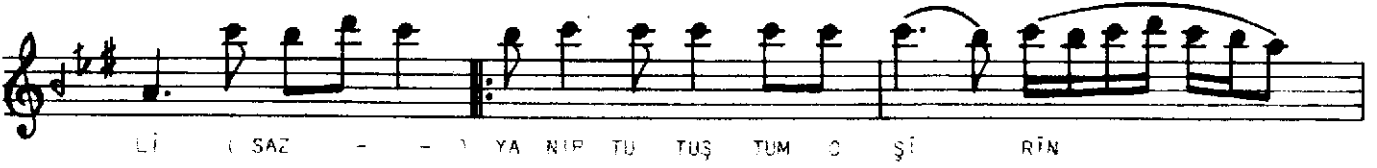
GÖZÜMDE İŞVE-NÜMÂDIR HAYÂL-İ BÎ-BEDELİ

DÜYEK

♩ = 84

SÖZ ve MÜZİK:

AHMET RÂSİM BEY





GÖZÜMDE İŞVE-NÜMÂDİR HAYÂL-İ BÎ-BEDELİ  
HÜDÂ BİLİR YA İKİ DEFA GÖRDÜM OL GÜZELİ  
YANIP TUTUŞTUM O ŞİRİN-EDÂYI GÖRMEYELİ  
ACEP VEFÂ'DA MI SEMTİ ACEP ACEP NERELİ

AHMET RÂSİM BEY

İşve-nümâ: Nazla, işveyile görünmek

Hayâl-i bî-bedel: Eşsiz hayal

Şirin-edâ: Tatlı edalı

Vefâ: İstanbul'da bir semt, aynı zamanda kelime anlamı olan "sözde durma" da hatırlatılıyor