

BAYÂTİARABAN ŞARKI

Usûlü : AKSAK

(Gönül bahçemin artık gülü bülbülü başka)

Müzik : SÂLİH SUPHİ SONER

Söz : AYTEN YAVAŞÇA

(♩ = 138)



(ARANAĞMESİ_____)



Gö nül___ bah çe min___ ar___ tık___



gü lü___ bül bü lü___ baş___ ka (SAZ___)



Gö nül___ bah çe min___ ar___ tık



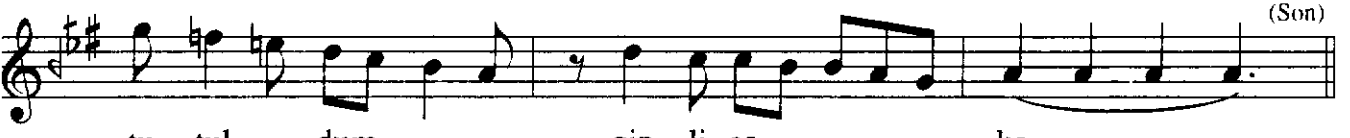
gü lü___ bül bü lü___ baş___ ka (SAZ___)



Â şı ğım bu___ sev gi___ ye___ tu tul___ dum___ giz___



li___ aş___ ka___ Â şı ğım bu sev gi ye___



tu tul___ dum___ giz li aş___ ka

(Son)

./...

BAYÂTİARABAN ŞARKI

(2. Sahife)

SÂLİH SUPHÎ SONER

(ARA SAZI)

Geç se de ilk

ba ha rın kor kut maz gelen ha zan

Geç se de ilk ba ha rın korkut maz ge len ha zan

(SAZ)

E.B.

Gönül bahçemin artık gülü bülbulü başka
Âşığım bu sevgiye, tutuldum gizli aşka
Geçse de ilk baharım, korkutmaz gelen hazan
Âşığım bu sevgiye, tutuldum gizli aşka
(Ayten YAVAŞÇA)