

# İSTANBUL KONSERVATUVARI

NEŞRİYATI

Türk Musikisinin Klasikleri

№ 161

ÜÇÜNCÜ SELİM

SUZİDİLÂRA MAKAMINDA  
AĞIR ve YÜRÜK SEMAİLER

KONSERVATUVARDAKİ İLMÎ HEY'ET TARAFINDAN  
TETKİK ve KABUL EDİLMİŞTİR,  
HER HAKKI MAHFUZDUR

FİATİ 5 KURUŞ

*Suxidilâra makamunda ağır semai*  
*Üçüncü Selimin*

[J=80]

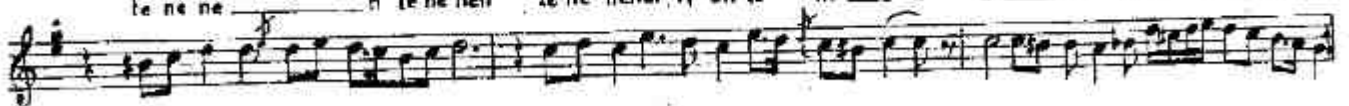
a gö hü lü cür a mi yi z ka ri pena h e y



yü ze çi kı sun da ha ya ba ne şa na h e y  
kur şı a yi ne mi zi ha le i ma h e y



te ne ne n te ne nen le ne nendi ri dir te ne n a ha ma n



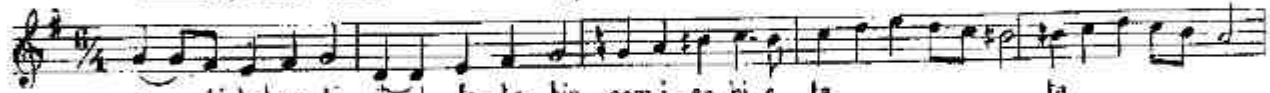
*Mejan*



# Suxidilâra yuruk semai Uçuncu Seum

[J=104]

a hi a bû ta bi le bu şep ha ne me ca na na



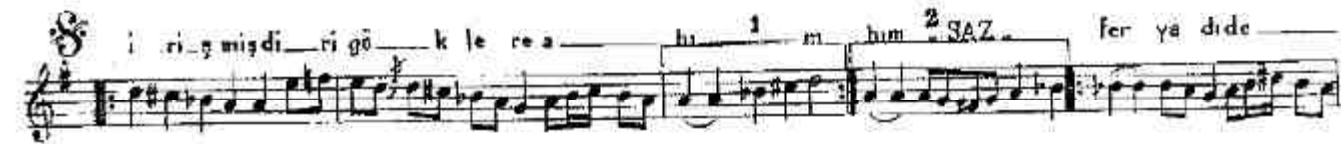
a hi hal ve ti fe te bir şem i ge bi a ta ta  
a hi di li nev da ze de ye sil si le cu a ba ba



na n ge li yo r va va y SAZ a hi el a man  
ta n ge li ya r va y va y  
ba n ge li yo r va y va y



e y yû zû ma hi mi söyle ne di r be ni m gû na hi m SAZ



i ri ş miş di ri gö k le re a hi m hum SAZ fer ya di de



ri m ş e k va i de rim SAZ sen de n ba l a ya SAZ



a ma n a ma n a ma n a hi ge li yo ru vay SAZ

So n

Meyan



a hi per çe mi zi ve ri du ş i ni ge hi a a



a fe ti hu cu va y fe ti hu va y SAZ



a hi el a man e y yû zû ma hi mi söyle ne di r be ni m gû na hi m SAZ

### *Ağır semainin güftesi*

*A gönül cüramuyız karı penah eyleyelim  
Yüze çık şunda hayabane şüuh eyleyelim  
Sineye bari hayalın çekelim dildarın  
Kursı ayinemixi halei mah eyleyelim*

#### *Terennüm*

*Tana dir tenen ni tenen ni tenen tene nen  
tene nen tene nedir dir tenen ah aman  
ah eyleyelim*

### *Yürük semainin güftesi*

*Abū tabile bû şep haneme canan geliyor  
Halveti ülfete bir şen'i sebistan geliyor  
Perçemi xiveri duşu nigeli aşeti huş  
Dili sevdaxedeye silsile cünban geliyor*

#### *Terennüm*

*Ah clamon ey yûxû mahım söyle nedir benim  
Günahım irişmiştir göklere ahım feryadiderim  
Şekva iderim senden balaya aman aman aman  
ah geliyor*