

SURE: 4'85"

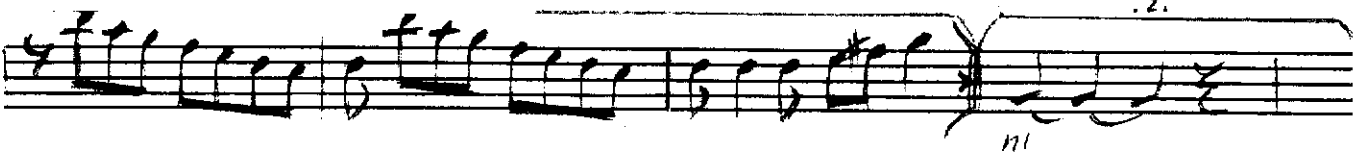
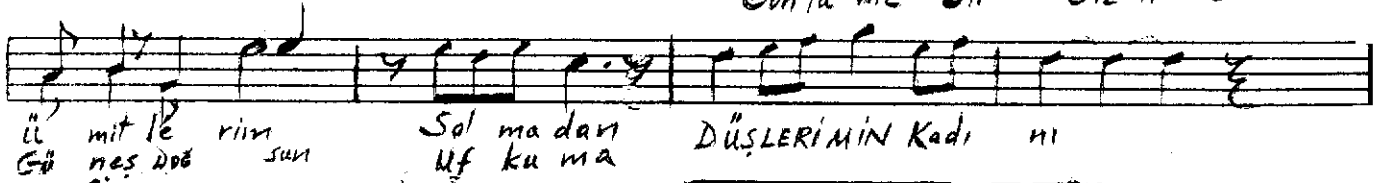
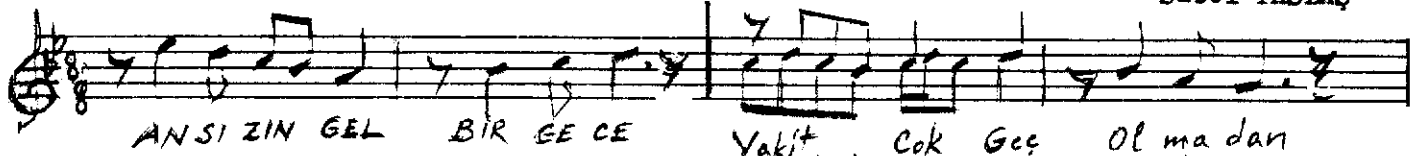
D=160

USULÜ: DÜYEK

NIHAVENT SARKI

SÖZ: AYŞE BİR GÜL

Müzik: Süleyman MERİKANLI
Sibel TASBAŞ



Ş A R K I

Ansızın gel bir gece
Vakit çok geç olmadan
Ümitlerim solmadan
DÜŞLERİMİN KADINI

Ansızın gel bir gece
Gönlüme gir gizlice
Güneş doğsun ufkuma
DÜŞLERİMİN KADINI

GÖNLÜMDEKİ FIRTINA GELİŞİNLE SON BULSUN
RUHUMA HUZUR DOLSUN DÜŞLERİMİN KADINI