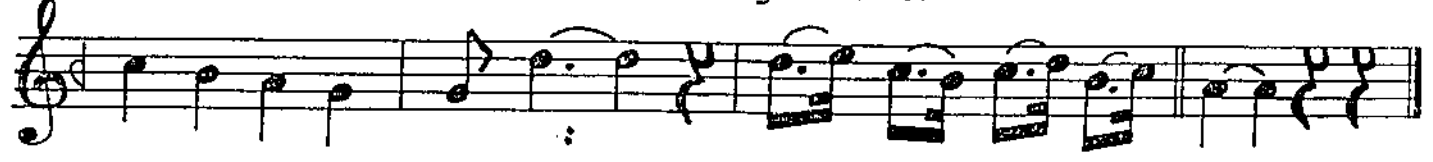


Gemi İster yedek



Arana ğ me



1. Ge mi is ter ye dek.... ne yel ken ne kü rek....
 2. Ge mi çı kar yo la.... uğrar sa ğa so la....
 3. Ge mi ve rir pa yı.... yürür kı yı kı yı....



Bu bir çe tin e mek.... ye di ğin bir lok ma ek mek
 Her iş he yâ mo la....
 Hoy ge mi ci da yı....



ister alın teri dök mek He yâ mo la he yâ mo la



He yâ mo la hey hey (M.Enül)

Mustafa Enül
 TÜRK MÜZİKİ NOTA ARŞİVİ
 ☎ : 321 86 61 — İZMİT

1
 Gemi ister yedek
 Ne yelken ne kürek
 Bu bir çetin ekmek.
 Nakarat

2
 Gemi çıkar yola
 Uğrar sağa sola
 Her iş heyâmola.
 Nakarat
 Yediğin bir lokma ekmek
 İster alın teri dökmek
 Heyâmola heyâmola.

3
 Gemi verir payı
 Yürür kıyı kıyı
 Hoy gemici dayı.
 Nakarat