

NIHÂVEND FANTEZİ

♩ = 200

- GELİŞİNLE AYDINLANIR YÜREĞİM -

MÜZİK: BİLGE ÖZGEN

SÖZ: BERKAN YALÇIN

USÛLÜ: DÜYEK

- ARANAĞME -

1. GE Lİ ŞİN LE AY DIN LA NIR YÜ RE ĞİM -SAZ-
2. GE Lİ ŞİN LE GER ÇEK LE SİR HER HA YAL

2.
EL LE Rİ HE Çİ ÇEK DO LAR GÜL DO LAR -SAZ-
İS TE RİH Kİ HİÇ AY RIL HA BEN DE KAL

2.
BİR YAĞ MU RUN FE RAH LI Ğİ VAR SEN DE -SAZ-
EN SÖ NÜN DA GÜ ZEL BİT ŞİN BU HA SAL

NAGHE O LUR SEN DEN E SEN RÜZ GÂRLAR -SAZ-

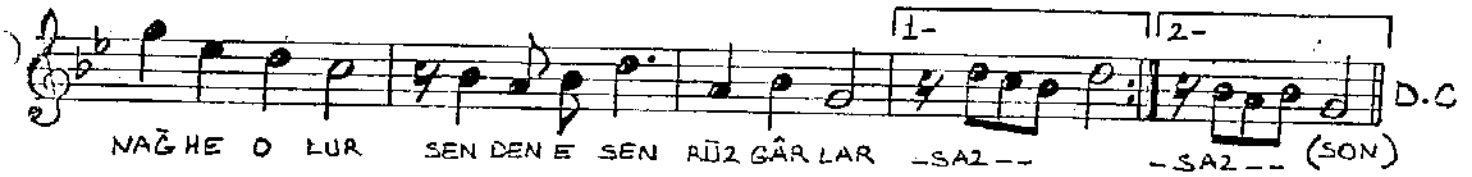
ÖY LE Hİİ ZUR VE Rİ YOR SİN Kİ BA NA -SAZ-



LÂ YIK GÖR MEH DÜNYA LA RI BEN SA NA



ZA HAN DU RUR SEN GE LİN CE YA NI HA -SA2--



NAĞ HE O LUR SEN DEN E SEN RÜZ GÂR LAR -SA2-- (SON)

GELİŞİNLE AYDINLANIR YÜREĞİM
ELLERİME ÇİÇEK DOLAR GÜL DOLAR
BİR YAĞMURUN BERAGLİĞİ VAR SENDE
NAĞME OLUR SENDEN ESEN RÜZGARLAR

GELİŞİNLE GERÇEKLEŞİR HER HAYAL
İSTERİM Kİ HİÇ AYRILMA BENDE KAL
EN SONUNDA GÜZEL BİTSİN BU MASAL
NAĞME OLUR SENDEN ESEN RÜZGARLAR

ÖYLE HUZUR VERİYORSUN Kİ BANA
LAYIK GÖRMEM DÜNYALARI BEN SANA
ZAMAN DURUR SENİ GELİNCE YANIMA
NAĞME OLUR SENDEN ESEN RÜZGARLAR