

# Rast Şarkı

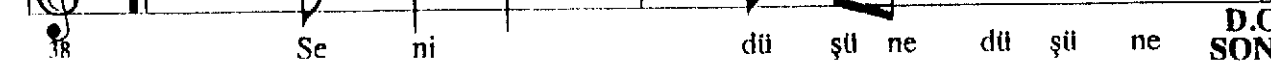
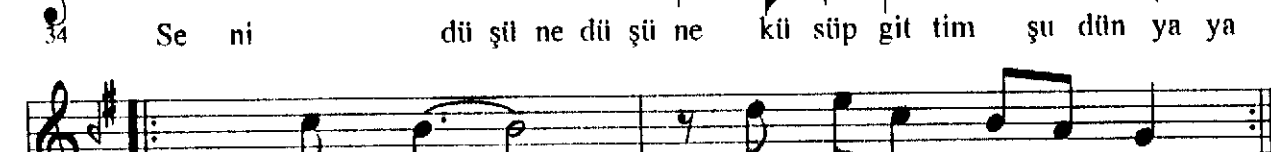
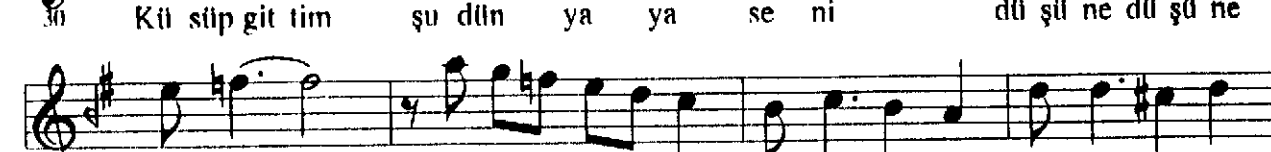
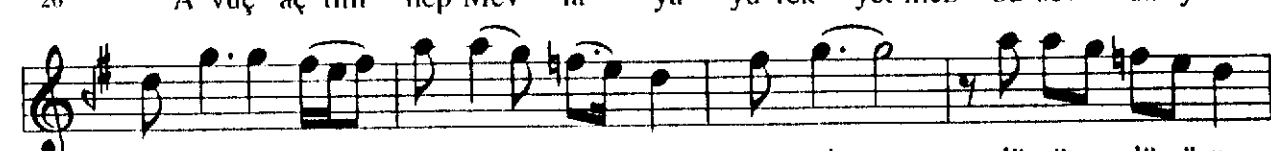
Beste: Bilge Özgen

Usûl: Düyek

ANLAMADIN BU AŞKI SEN

Gülfe: Kâni Soylu

192



Rast Şarkı(2)  
(Anlamadın bu aşkı sen)

Bilge Özgen

40 Göz yaşla rım se le dön diti gönül bahçem çö le dön dü çö le dön dü

45 Sev dik le rim e le dön dü se ni dü şü ne dü şü ne

49 Se ni dü şü ne dü şü ne sev dik le rim e le dön dü

53 Se ni dü şü ne dü şü ne SAZ

Emullah

Anlamadın bu aşkı sen  
Ne olursun yine dene  
Yıllar geçti gözlerimden  
Seni düşüne düşüne.

Avuç açtım hep Mevlâya  
Yüreğ yetmez bu sevdâya  
Küstüp gittim şu dünyaya  
Seni düşüne düşüne.

Göz yaşlarım sele döndü  
Gönül bahçemçöle döndü  
Sevdiklerim ele döndü  
Seni düşüne düşüne.