

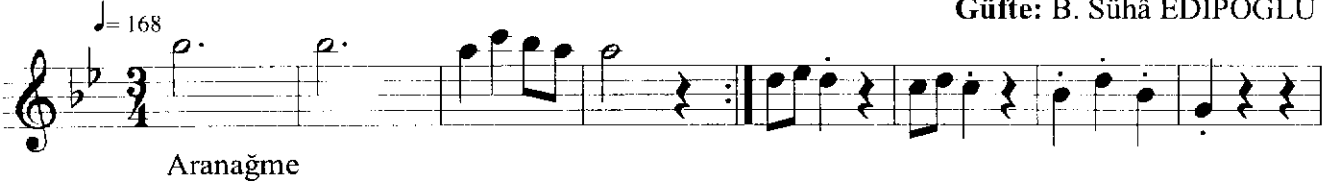
# NIHÂVEND

## Geceler İçinden Bir Gece Seçtik

Usûl: Semâi-Düyek

Beste: Avni ANIL

Güfte: B. Sühâ EDİPOĞLU



Ge ce ler i çin den



bir ge ce seç tik



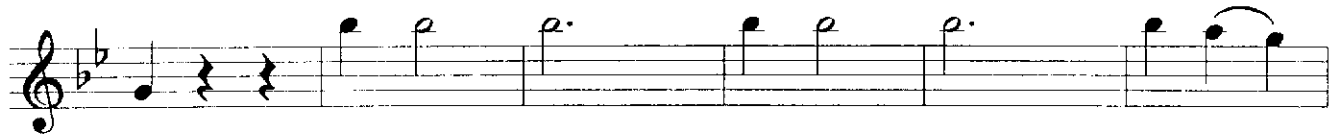
Hep ay nı ka deh den be râ



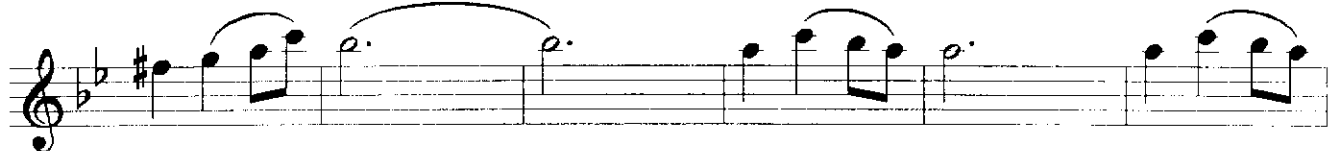
ber iç tik Hep ay nı



ka deh den be râ ber iç



tik yu dum lar bir ik sir o lup



ta şar ken Yu dum lar bir ik

## 2

Semâi



Arasazi

**NİHÂVEND**  
**Geceler İçinden Bir Gece Seçtik**

3

Ge ce ler i çin den  
bir ge ce seç tik  
Hep ay nı ka deh den be râ  
ber iç tik Bir baş ka  
â le me be râ ber geç tik

Geceler içinden bir gece seçtik,  
Hep aynı kadehden berâber içtik  
Yudumlar bir iksir olup taşarken  
Bir başka âleme berâber geçtik

Şarkılar dallara konan bir kuştı  
Irmaklar, dereler, çağlayıp coştı  
Gönüller o anda yandı tutuştu