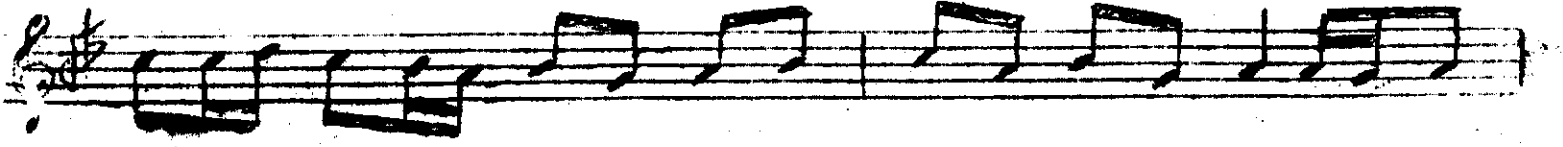
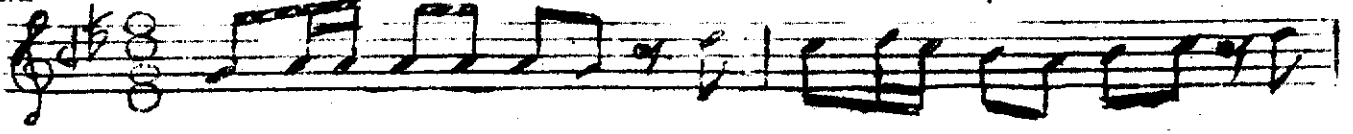


DÜYAK
BENT

SABÂ ŞARKI
(Körebeye)

Beste: YILMAZ ÖRTEN
Söz : ATILLA TAŞAR

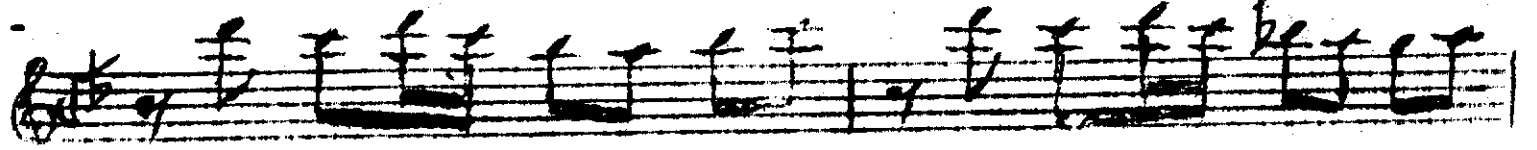
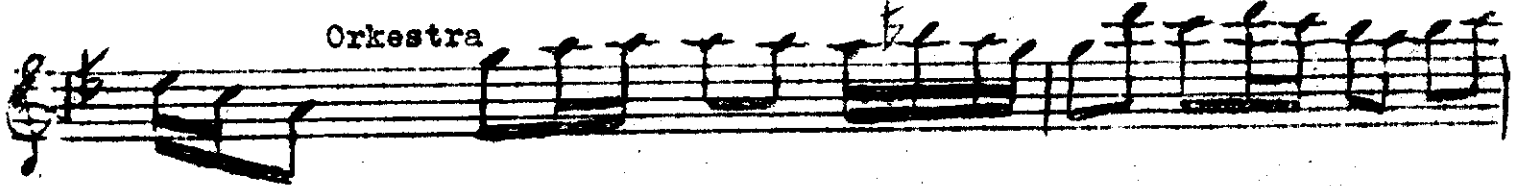
Orkestra



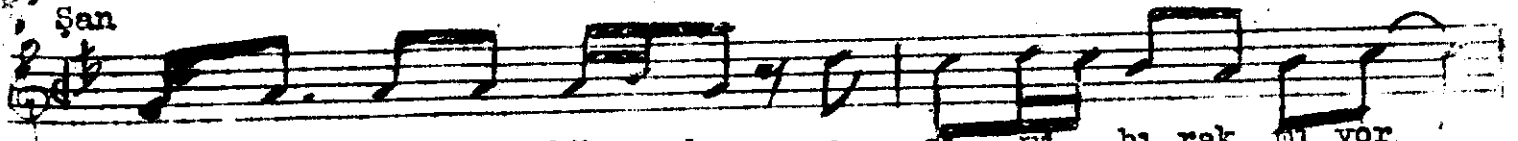
Gitar



Orkestra



Şan



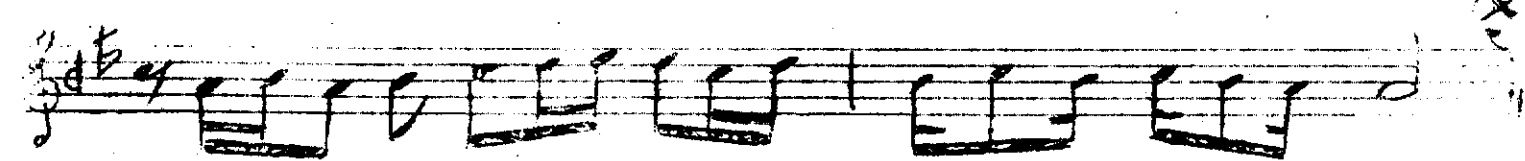
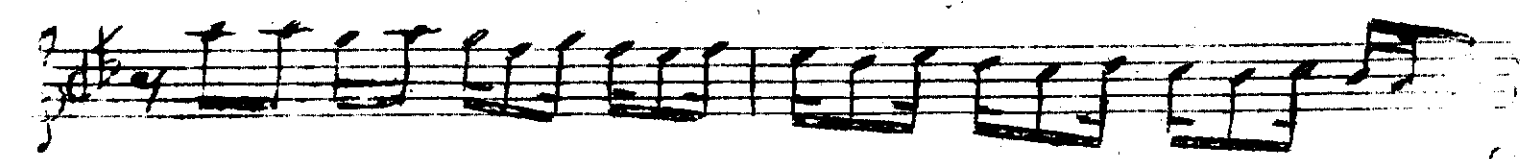
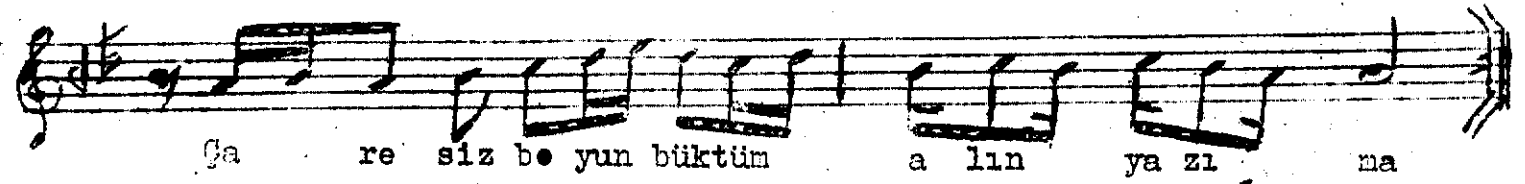
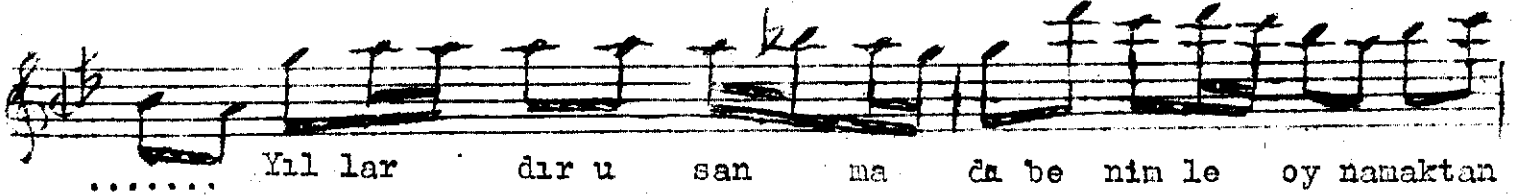
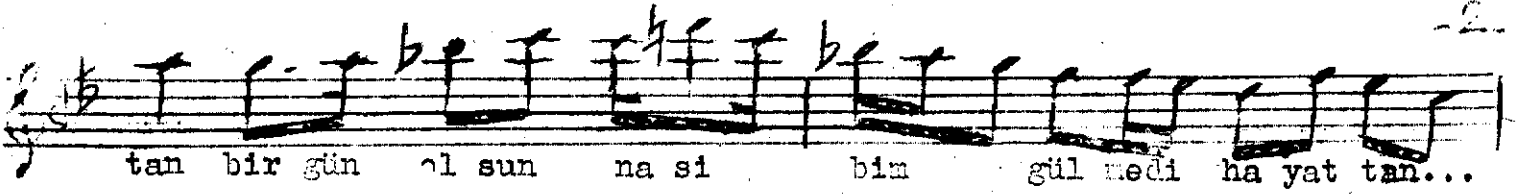
Fe lek san ki kör e be pe şı mı bı rak mı yor



Ras ka sı yok muş şı bı hep be ni ya ka lı yor



Yıl lar dır u san ma dı benimle oyna mak



Telek sanki körebe peşini bırakmıyor
Başkası yokmuş gibi hep beni yakalıyor
Yıllardır usandı benimle oynamaktan
Birgün olsun nasibim gülmedi hayattan
Şimdi aşkı düşünmek korku veriyor bana
Çaresiz boyun бүктüm alın yazına.

Kahrından unuttum gecemi sabahımı
Kimse anlanaz artık duysada feryadım
Hayatta zevk aramak şimdi boğuna
Azab oldu yaşanak yetti canına
Şimdi aşkı düşünmek korku veriyor bana.