

NİHAVEND ŞARKI

Usûlü : DÜYEK

(Fasl-ı güldür, nevbahâr eyyâmıdır)

Müzik : SÂLİH SUPHÎ SONER

Söz : ? ?

Beste : Kasım 2004 - PARİS

(♩ = 184)



(ARANAĞMESİ_____)



Fas lı gül dür nev ba hâr ey— yâ— mı dır (SAZ_____)



Fas lı gül dür nev ba hâr ey yâ— mı dır



Gon ca sın ey nev ci vâ— nım gül— a çıl



Gon ca sın ey nev— ci vâ— nım gül— a çıl



(ARA SAZI_____)



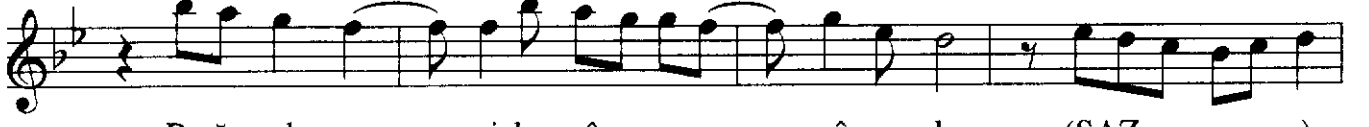
NİHAVEND ŞARKI

(2. Sahife)

SÂLİH SUPHÎ SONER



Ba ğa çık sey ri ke nâr_ ey yâ_ mı dır (SAZ_____)



Ba ğa çık sey ri ke nâr_ ey yâ mı dır (SAZ_____)



Gon ca sın ey nev ci vâ_ nım gül_____ a çıl



Gon ca sın ey nev_ ci vâ_ nım gül_____ a çıl

Fasl-ı güldür, nevbahâr eyyâmıdır
Goncasın ey nevcivânım, gül açıl
Baĝa çık seyr-i kenâr eyyâmıdır
Goncasın ey nevcivânım, gül açıl