

HÜZZÂM
(Cumhur İlâhî)

EV SAT

Fah ri sâ dâ

ti ki râm

şî vâ yi

a ri fin

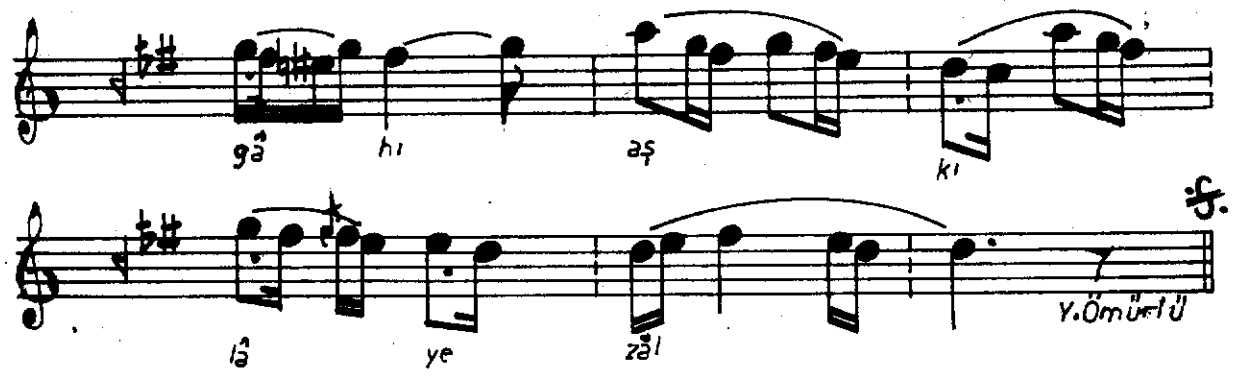
Mâz ha re ri tî sîr Ah

rî met Hâ Rî fâ ü

nüh be fi şîr

Bül bü lî gü

za ri a teş



Fahr-ı sâdât-ı kirâm u pîşivâ-yı ârifîn
Mazhar-ı sırr-ı Halîl u nuhbe-i ehl-i yakîn
Bulbul-i gulzâr-ı âteş - gâh-ı aşk-ı lâ-yezâl
Hazret-i Ahmed Rifâî râfi'i a'lâm-ı dîn (I)
Şeyh Gâlib