

YÜRÜK SEMAİ ŞEVK-EFZÂ İZZEDDİN HÜMAYÎ BEY



Ex vus la ti dil da



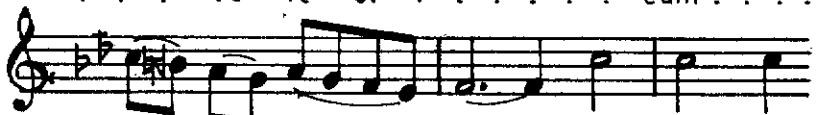
. . . ri . . ta . . leb ey le . . yen a



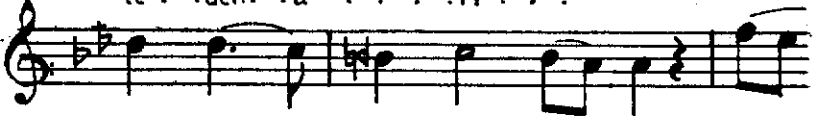
şık . . . Dur ma . . . yü rü . . var . ta . . .
Yük sel . . . o bü . . yük . lük . . .



bu la sin sev
le re ol cüm



gi . . li . . ya ri Yük sel o
le . . den . . a ri



ka dar . . . ki o la . . . sin mak .



. . . sa da lâ . . . yık . . . Yük .



sel o ka dar . . . ki o



la . . sin mak sa da lâ yık . . Yük

Jimmy Koral

Âdem

Ey vuslat-ı dildârı taleb eyleyen âşık
Durma yürü var tâ bulasın sevgili yârı
Yüksel o kadar ki olasın maksada lâyık
Yüksel o büyüklüklere ol cümleden ârî
Ken'an İli'nin ister isen olmaya şâhı
Bul Yûsuf'unû Mısır-ı vücûdünde o mâhı
Âyine-i âdemde göründü ulu Mevlâ
Ben secdeye vardım o tecellînin önünde
Uydurmadı şeytâne benî Rabb'iy'ül-A'lâ
Esmâ vü müsemmayı görüp nurlu yüzünde
Ben "nâr-ı en-Allâh'ı" (1) görüp eyledim imân
Cânânımın aynı ile kaasında nümâyân
Tâ-Hâ ile Yâsin-i Şerif nâsiyesinde
Kaf Dâğı beden, nutku isê dilberin ankaa
Bâ noktası hâlî, lebinin nâhiyesinde
Meryem dehenî dilberimin lebleri İsâ
Ölmüşlerin isterse verir kalbine derman
Âdem adı, mir'ât-ı dilî mazhar-ı Yezdân

Arz etdi emânât ile ahdi sana Allah
Mânâsı görüp nefsin ilê aslını bil sen
Hayfâ, uyup İblis'e heman olmadın âgâh
Âdemde ayân nurları hiç görmemişsin sen
Hayvan deniyor câhil-i Mevlâ ile nefse
Şeytan deniyor etmeyenê Âdem'e secde
Kim gördü şehâdet sözünü nurlu yüzünde
Gördü Cemâlullah'ı ayân hem de sırâtı
Dağlar atılır yer yüzü hep dümdüz önünde
Gark etmedi tûfân-ı belâ buldu necâtı
Garbden de tulû' eyler anın şems-i münîrî
Zulmetde doğar mârifet-i nûr-ı zamîrî
Âdemdeki esrâr-ı ilâhîyi ayân gör
Ken'an dü serâ kalmamak istersen aman kör

(1) Tâ-Hâ Sûresi, 10-14. Âyetler arasında anlatılan vak'aya işâret etmektedir.