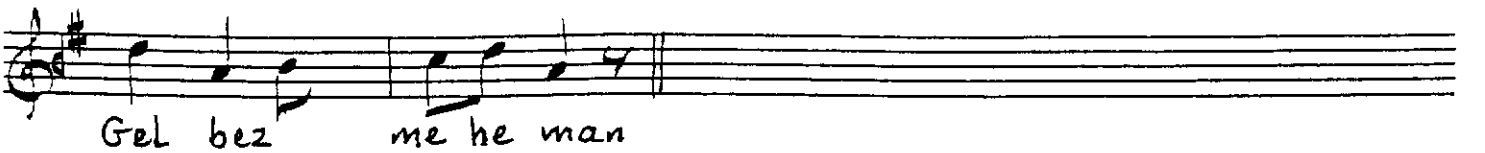
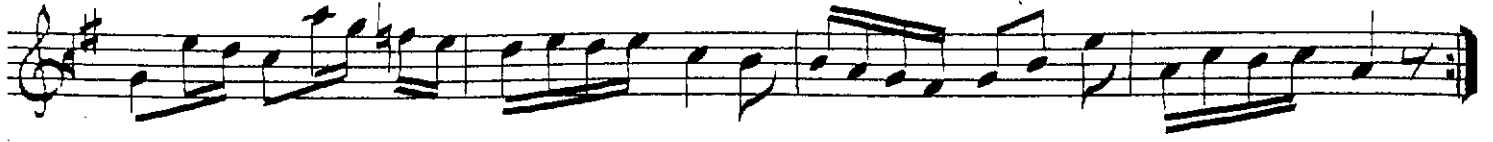


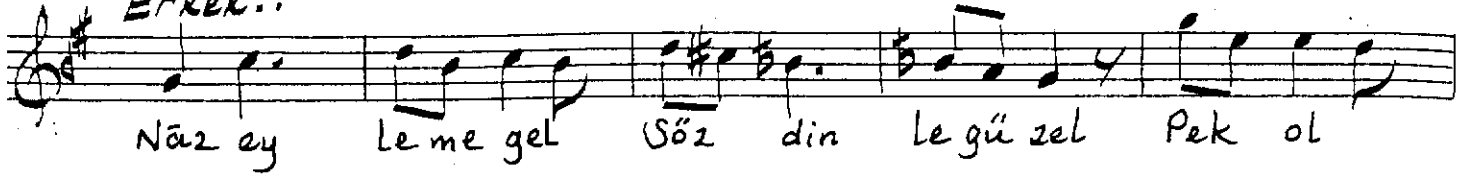
HÜSEYİNİ ŞARKI

Usûl = Türk Aksâğı

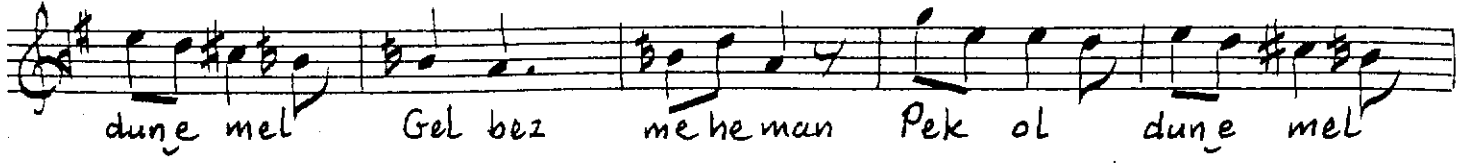
Beste = Ali Rifat Çayataş
Güfte = Mîhrî



Erkek..



Nâz ey le me gel Söz din le gü zel Pek ol



dun e mel Gel bez me he man Pek ol dun e mel

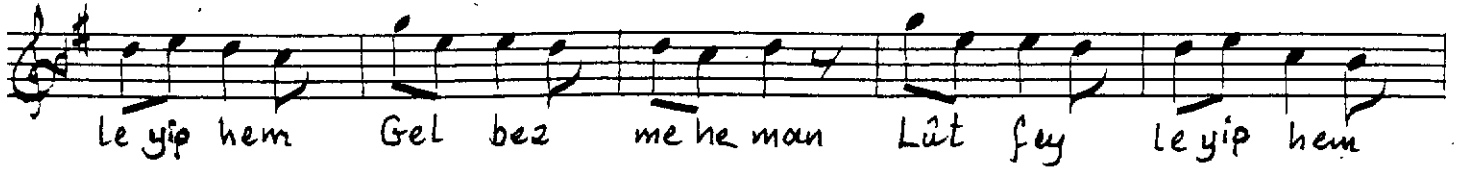


Gel bez me he man — SAZLAR —

Kadın..



Mih ri ye bu dem Sen ver me e lem Lât fey



Le yip hem Gel bez me he man Lât fey le yip hem



Gel bez me he man

(Erkek)

Ey sâh-i cihan
Sêvdi seni can
Lûtfeyle aman
Gel bezme heman

(Kadın)

Etrâfı bakın
Agyâr dan sakın
Akşama yakın
Gel bezme heman

(Erkek)

Nâz eytme get
Söz dinle güzel
Pek oldun emel.
Gel bezme heman

(Kadın)

Mihri'ye bu dem
Sen verme elem
Lûtfeyleyip hem
Gel bezme heman

Sinekemâni Nûri Duygudur'in el yazısı
(Sâhib-i eserden yazdım) ve (Beste târîhi 29. Ağustos. 340)
notaları bulunan notadan.. 12.3.2004 Cüneyt Koral