

# RAST

*Ey Şehid-i Kerbelaya ağlayan*

GÜFTE: Hz. Sezaî

BESTE: ?

USUL: Sofyan



Ey Ey Şe hi di Ker Ker be la ya  
Her her se her san ma ma şa fak la  
Ey Ey Se za ı bi bil miş ol şa



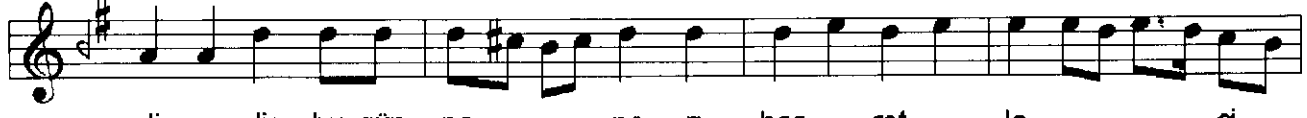
a ağ la yan ağ la yan A Ağ la  
şe şeb ne mi .....  
şa şah HÜ seyn .....



ma tem mi di dir Mu ha rem di dir bu gün



İ İn le ma tem mi di dir Mu ha rem  
An an da kan ağ la lar me le ler  
Cü cüm le ye sev vi me mek tir a nı



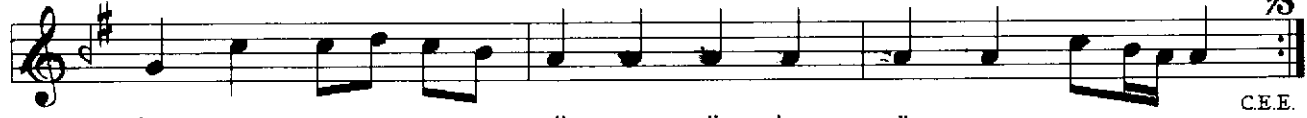
di dir bu gün na na nı has ret le di  
ol ol de mi a a le mi tut tu HÜ  
fa far zı ayn şe şek siz Eh lul la ha



ğe rin da dağ la yan a man a man  
sey nin ma ma te mi a man a man  
ol du nu nu ri ayn a man a man



A Ağ la ma tem mi di dir Mu  
İn in le ma tem mi di dir Mu



ha rem di dir bu gün  
ha rem di dir bu gün

C.E.E.