

## DEĞİŞMELİ

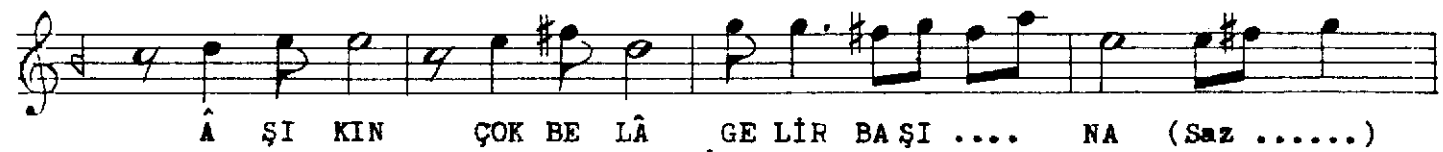
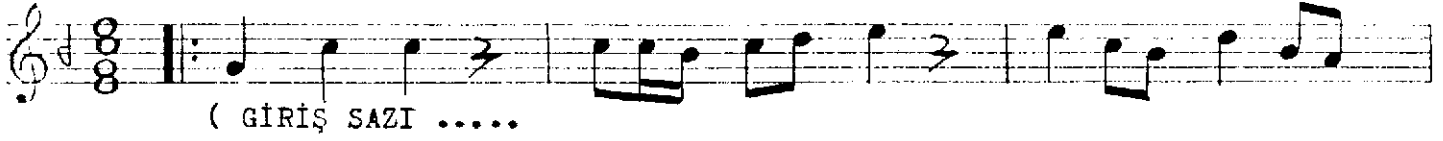
## U Ş Ş A K Ş A R K I

(♩ = 160)

(Ey sâkî câminde nedir bu esrâr)

Müzik: ÂRİF SÂMİ TOKER

Söz: DERTLİ



YÜ ZÜ A LE.. VÎ ..... NE ..... AŞK A TEŞİ .....

NE ..... YAN MAK TA SEY RET ... SİN

PER VÂ NE BE ..... NÎ

(♩ = 144)

BAK MAZ LAR DERT Lİ YE AL GİN DİR DE YU HA Kİ KAT BAH Rİ NE

DAL GİN DİR DE YU BİR SA ÇI LEY LÂ YA VUR GÜN DÜR DE YU

(Ritt .....)

YAZ MIŞ LAR DEF TE RE DÎ VÂ NE BE NÎ

(♩ = 160)

YAZMIŞ LAR DEF TE RE DÎ VÂ NE BE NÎ SON.

E.B.

EY SÂKÎ CÂMINDA NEDİR BU ESRÂR  
KILDI BİR KATRESİ MESTÂNE BENİ  
ŞARÂB-I LÂLİNDE NE KEYFİYET VAR  
SÖYLETİR EFSÂNE EFSÂNE BENİ

ÂŞIKIN ÇOK BELÂ GELİR BAŞINA  
TAHAMMÜL GEREKTİR DÜŞMAN TAŞINA  
YÜZÜ ALEVİNE AŞK ATEŞİNE  
YANMAKTA SEYRETSİN PERVÂNE BENİ

BAKMAZLAR DERTLİYE ALGİNDİR DEYU  
HAKİKAT BAHRİNE DALGİNDİR DEYU  
BİR SAÇ-I LEYLÂYA VURGUNDUR DEYU  
YAZMIŞLAR DEFTERE DÎVÂNE BENİ  
( D E R T L İ )