

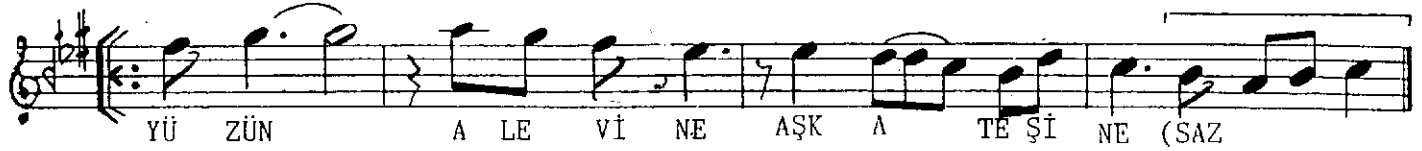
H Ü Z Z A M

Ey sâki camında nedir bu
esrâr

Beste: Mümtaz DOĞAN
Güfte: Âşık DERTLİ

SOFYAN





EY SÂKÎ, CÂMINDA NEDİR BU ESRÂR
KILDI BİR KATRESİ MESTÂNE BENİ
ŞARÂBÎ LÂLİNDE NE KEYFİYET VAR
SÖYLETİR EFSÂNE EFSÂNE BENİ

KALDIR NİKÂBINI EY VECHİ ENVER
ZULMETTE GÖNLÜMÜZ OLSUN MÜNEVVER
ŞARÂBÎ LÂLİNİN LEZZETİ DİLBER
GEZDİRİR MEYHÂNE MEYHÂNE BENİ

ÂŞIKIN ÇOK BELÂ GELİR BAŞINA
TAHAMMÜL GEREKTİR DÜŞMAN TAŞINA
YÜZÜN ALEVİNE, AŞK ATEŞİNE
YANMAKTA SEYRETSİN PERVÂNE BENİ

BAKMAZLAR DERTLİ'YE ALGINDIR DEYÜ
HAKİKÂT BÂHRİNE DALGINDIR DEYÜ
BİR SAÇI LEYLÂ'YA VURGUNDUR DEYÜ
YAZMIŞLAR DEFTERİ DİVÂNE BENİ

Özlen
E+