

# KÜRDİLİHİCAZKAR ŞARKI

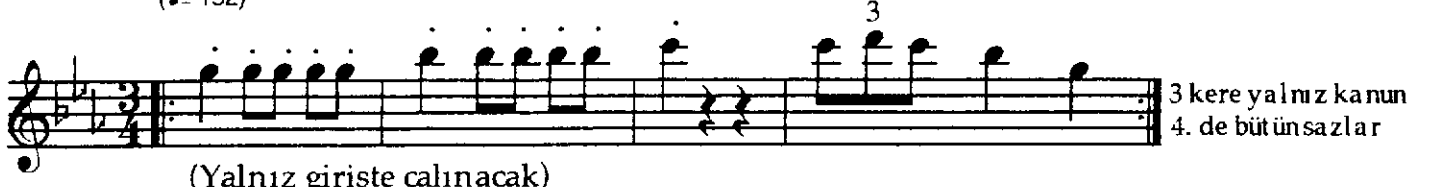
Usûlü: SEMAİ

(Ey sabâ cânâna bir selâm söyle)

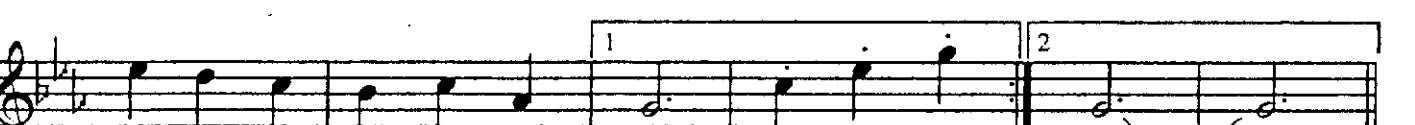
Müzik: Arif Sami TOKER

Söz : Şazi DÖNMEZ

(♩ = 152)



(Yalnız girişte çalınacak)



bir is sız çöl de de (SAZ\_) de de  
gur bet el ler de de

# KÜRDİLİHİCAZKAR ŞARKI

(2. Sahife)

(Devamı)

Arif Sami TOKER

(SAZ) San ma sin u nut  
Öz le mi bir a  
tum hep ha ya lim de San ma sin  
teş san ki kal bim de Öz le mi  
u nut tum hep ha ya lim de (SAZ)  
bir a teş san ki kal bim de  
Ner de sin sev gi li sev gi li ner  
de (SAZ) Ner de sin sev gi li  
sev gi li ner de (SAZ) de (Son) E.B.

(1)

Ey sabâ cânâna bir selâm söyle  
Kalmışım gurbette, bir küçük köyde  
Kalmışım gurbette, bir ıssız çölde  
Sanmasın unuttum, hep hayâlimde  
Nerdesin sevgili, sevgili nerde ?

(2)

Sevgili cânâna bir selâm söyle  
Hasretle dolmuşum gurbet ellerde  
Özlemi bir ateş sanki kalbimde  
Nerdesin sevgili, sevgili nerde ?

(Şazi DÖNMEZ)