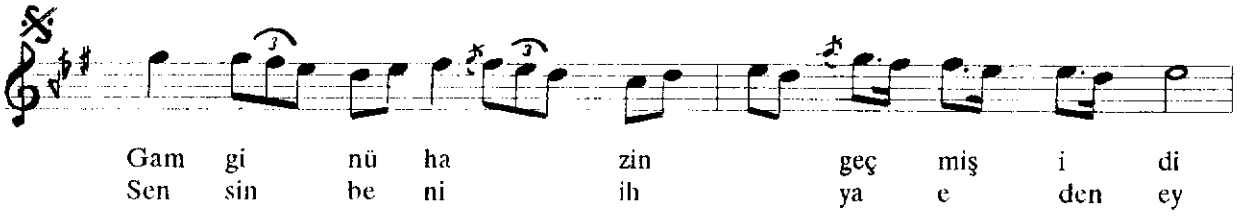


# HÜZZAM ŞARKI

"Ey nahl-i vefâ gül-bin-i ârâyiş-i cânım"

Usûl : Sengin Semâi

Güfte ve Beste : Leylâ Hanım



## HÜZZAM ŞARKI

"Ey nahl-i vefâ gül-bin-i ârâyiş-i cânım"  
(2)

Mah su dı ba har ol du ku dû  
mun la ha za nım SAZ  
Mah su dı ba har ol du ku dû  
mun la ha za nım SAZ  
KARAR Aranağme .....  
Mehmet KURT

*Ey nahl-i vefâ gül-bin-i ârâyiş-i cânım  
Gam-gîn ü hazîn geçmiş idi hayli zamânım  
Mahsud-ı bahar oldu kudûmunla hazânım  
Sensin beni ihyâ eden ey rûh-i revânım*

*Aksin yetişir çeşmime mihr ü mehe bakmam  
Şevkîn yaraşır sînede her goncayı takmam  
Tutdum yed-i ihlâsını bir lâhza bırakmam  
Sensin beni ihyâ eden ey rûh-i revânım*