

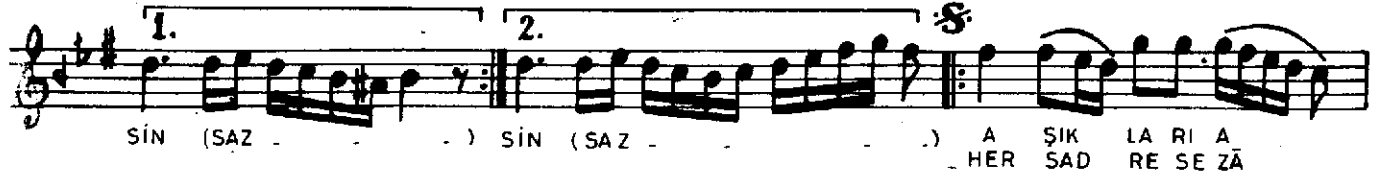
HÜZZÂM ŞARKI

EY HÜSNÜ CEMAL ÂLEME SEN DARB-I MESELSİN

AKSAK

♩:112

MÜZİK: Ahmet IRSOY (Zekâizâde)



EY HÜSNÜ CEMAL ÂLEME SEN DARB-I MESELSİN
AŞIKLARI AŞÜFTE EDEN NAZLI MELEKSİN
YOKTUR ŞU CİHÂNDAN SANA FÂİK NE GÜZELSİN
HER SADRE SEZÂ VAR OLACAK GONCA ÇİÇEKSİN